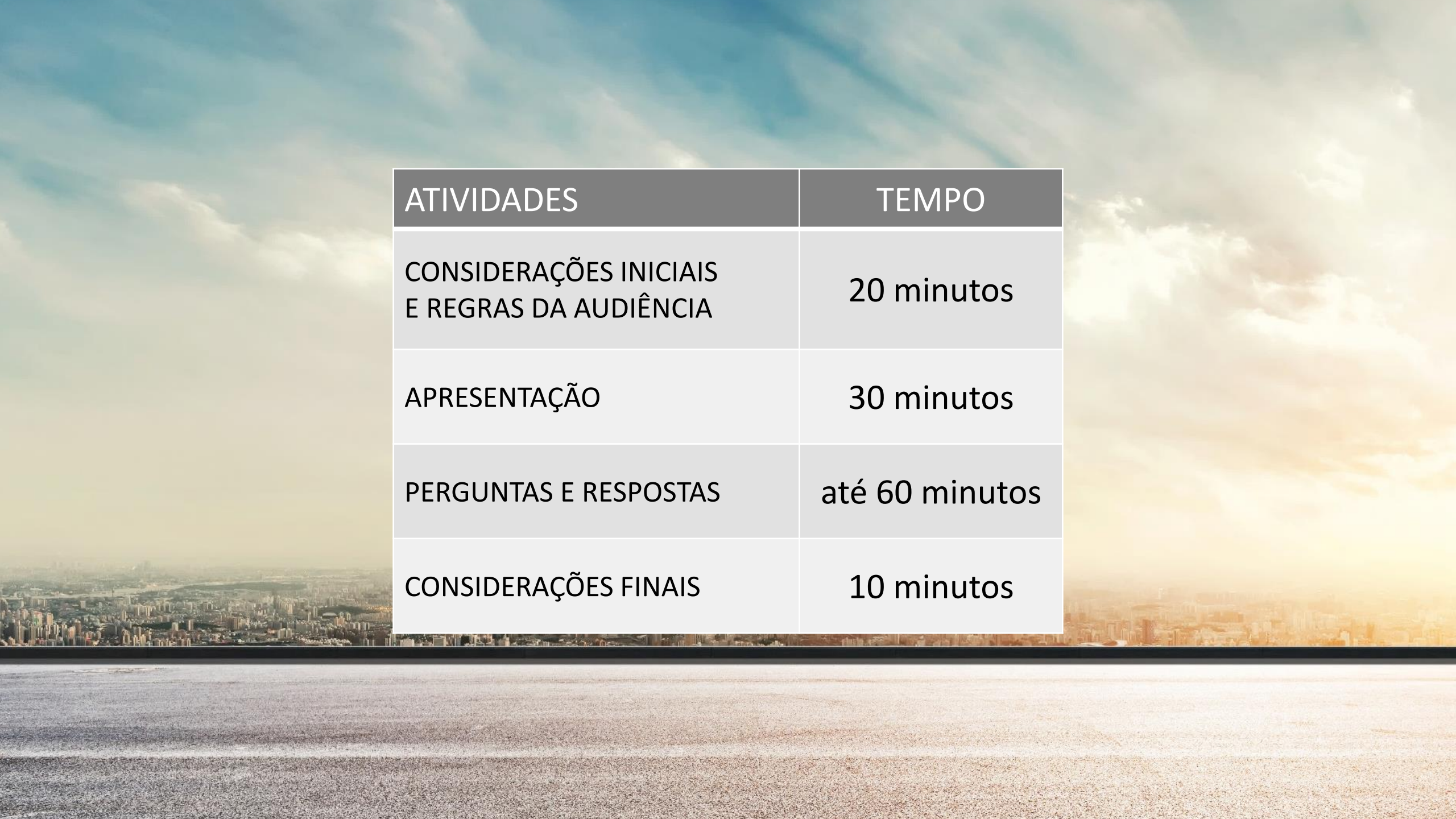




RODOVIA MG-424

PROGRAMA DE CONCESSÃO DE RODOVIAS





ATIVIDADES	TEMPO
CONSIDERAÇÕES INICIAIS E REGRAS DA AUDIÊNCIA	20 minutos
APRESENTAÇÃO	30 minutos
PERGUNTAS E RESPOSTAS	até 60 minutos
CONSIDERAÇÕES FINAIS	10 minutos

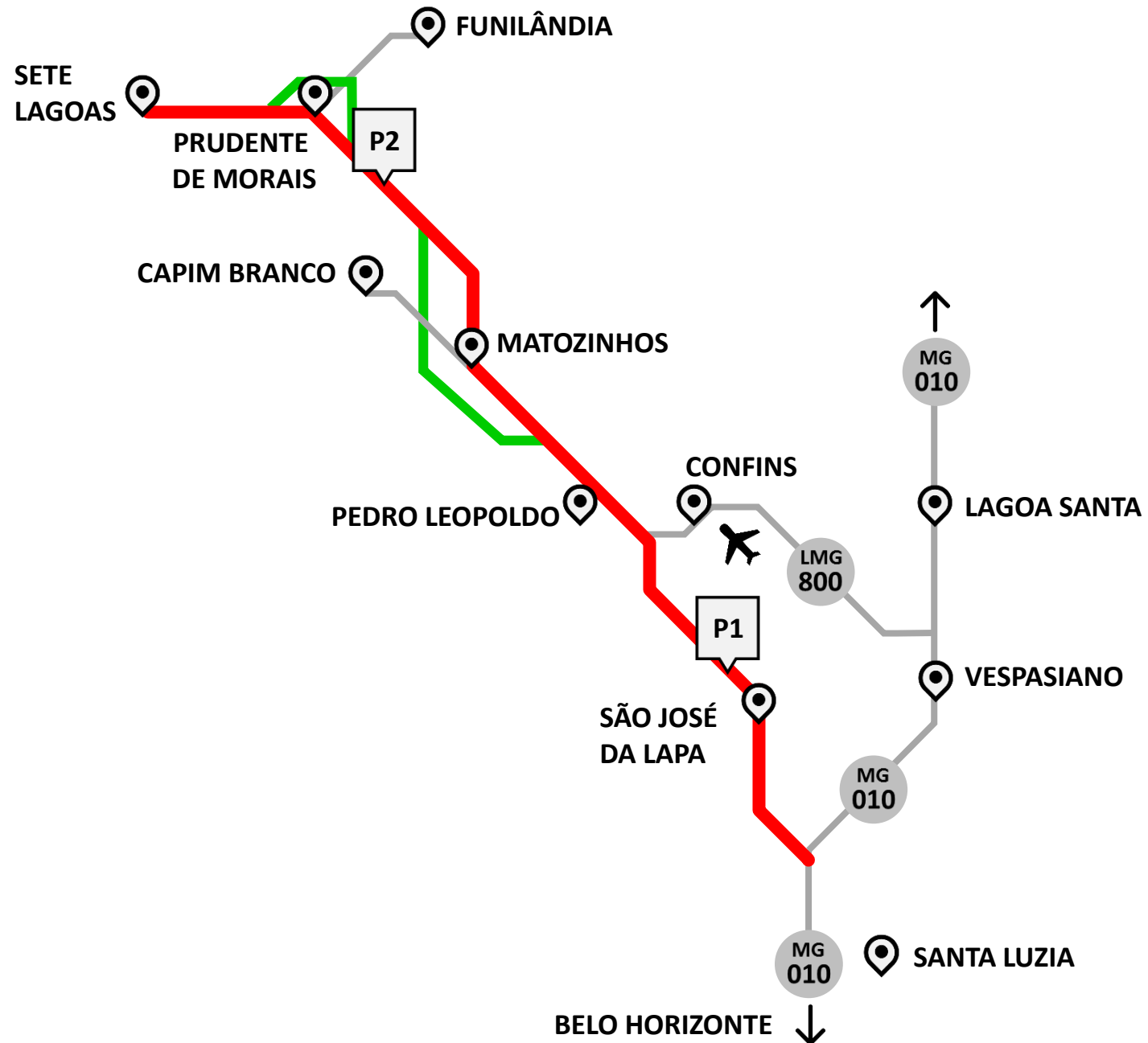
CONSIDERAÇÕES INICIAIS E REGRAS DA AUDIÊNCIA

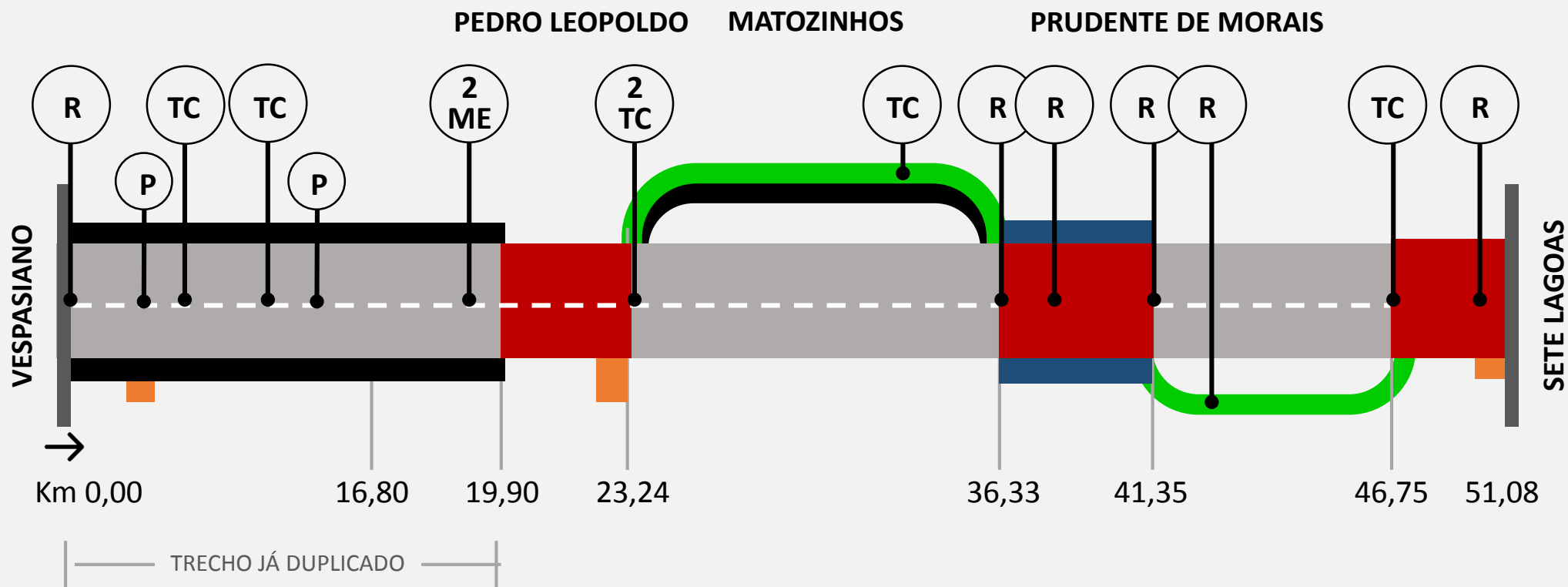
- O tempo de duração desta audiência pública será de até 2 horas;
- Todas as perguntas ou posicionamentos relativos ao objeto desta audiência pública deverão ser formalizados, por escrito, no formulário entregue aos participantes e contendo os dados ali solicitados;
- Os formulários serão recolhidos por servidores da SETOP;
- As perguntas ou posicionamentos serão tratados de acordo com a ordem de chegada à mesa, e poderão ser agrupados por tema;
- Caso a pergunta ou posicionamento encaminhado a mesa já tenha sido enviada por outro participante e tenha sido respondida, a mesma não voltará à pauta da audiência;
- Caso o tempo estipulado para a audiência pública se esgote, as respostas às perguntas recebidas e não respondidas serão disponibilizadas **antes da publicação do edital**, no endereço eletrônico *www.transportes.mg.gov.br*;
- Todas as ações e informações que comprovem a realização desta audiência pública estão sendo documentadas.

MG-424

51,08 km

Trecho compreendido entre o entroncamento da MG-010, em Vespasiano, até a entrada de Sete Lagoas.

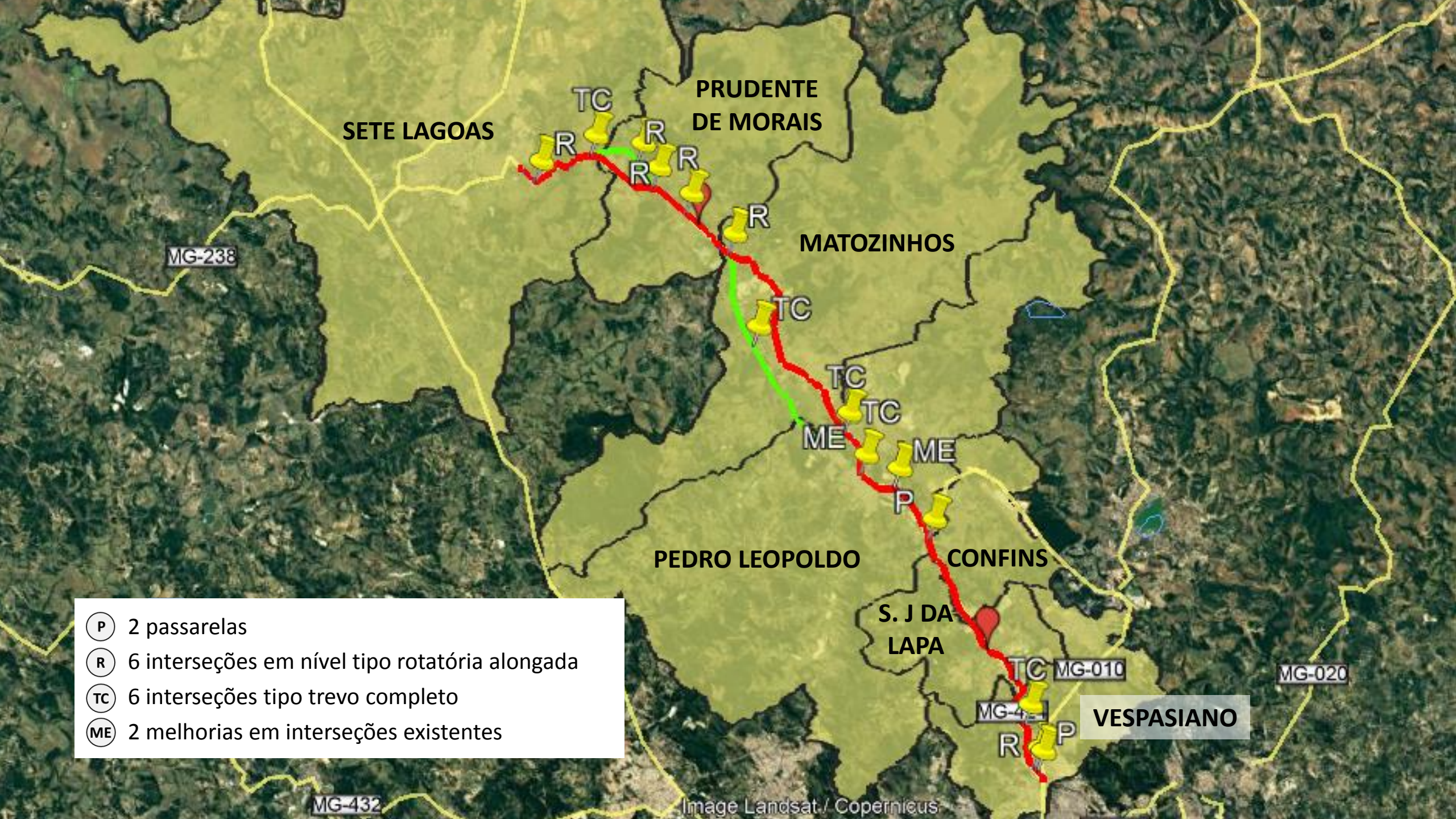




INVESTIMENTOS OBRIGATÓRIOS

- 12,70 km de duplicações
- 10,02 km de acostamento
- 18,49 km de novo traçado
- 29,60 km faixas adicionais
- 3,90 km de vias marginais

- P 2 passarelas
- R 6 interseções em nível tipo rotatória alongada
- TC 6 interseções tipo trevo completo
- ME 2 melhorias em interseções existentes
- 19 melhorias em acesso
- 32 paradas de ônibus ao longo da rodovia



SETE LAGOAS

PRUDENTE DE MORAIS

MATOZINHOS

PEDRO LEOPOLDO

CONFINS

S. J DA LAPA

VESPASIANO

MG-238

MG-432

MG-432

MG-010

MG-020

Image Landsat / Copernicus

- (P) 2 passarelas
- (R) 6 interseções em nível tipo rotatória alongada
- (TC) 6 interseções tipo trevo completo
- (ME) 2 melhorias em interseções existentes

INVESTIMENTOS

OBRAS DE AMPLIAÇÃO DE
CAPACIDADE OBRIGATÓRIAS

DESCRIÇÃO	QTD (KM)	CRONOGRAMA FÍSICO				
		Até o 6º Ano	do 7º ao 10º Ano	do 11º ao 15º Ano	do 16º ao 20º Ano	do 21º ao 25º Ano
VIAS MARGINAIS	3,9	100%	-	-	-	-
NOVOS TRAÇADOS (PISTA SIMPLES)	18,49	100%	-	-	-	-
INTERVENÇÕES*	-	100%	-	-	-	-
DUPLICAÇÕES	12,7	60%	-	-	40%	-
FAIXAS ADICIONAIS EM PISTA SIMPLES/ DUPLAS	29,6	29%	-	21%	41%	9%

*ROTATÓRIA A LONGADA, TREVO COMPLETO, PASSARELAS, MELHORIAS DE ACESSOS, ETC.

SERVIÇOS DISPONIBILIZADOS AOS USUÁRIOS

ATENDIMENTO MÉDICO

1 Ambulância

Tempo de resposta – máx. 20 minutos

GUINCHAMENTO

1 Guincho Leve

Tempo de resposta – máx. 25 minutos

1 Guincho Pesado

Tempo de Resposta – máx. 30 minutos

APREENSÃO DE ANIMAIS E COMBATE A INCÊNDIO

1 veículo

Tempo de resposta – máx. 30 minutos

INSPEÇÃO DE TRÁFEGO

1 veículo

Passar 9 vezes ao dia no mesmo ponto das rodovias/sentido

BASE OPERACIONAL

1 unidade

CONTROLE DE TRÁFEGO



- 1** Centro de Controle Operacional (CCO)
- 3** Painéis de mensagem variável móveis
- 4** Sensoriamento de tráfego
- 6** Radares
- 4** Detecção de altura
- 4** Postos de pesagem móvel

GERAÇÃO DE EMPREGOS

EMPREGOS	DIRETOS	INDIRETOS	TOTAL
 DURANTE AS OBRAS	300	100	400
 CONCESSIONÁRIA	250	50	300

SISTEMA DE PEDAGIAMENTO



2 PEDÁGIOS

Tipo barreira, com
cobrança bidirecional

TARIFA BÁSICA

Para automóveis ou por
eixo comercial (R\$0,11418/km)

DATA BASE JAN/2016

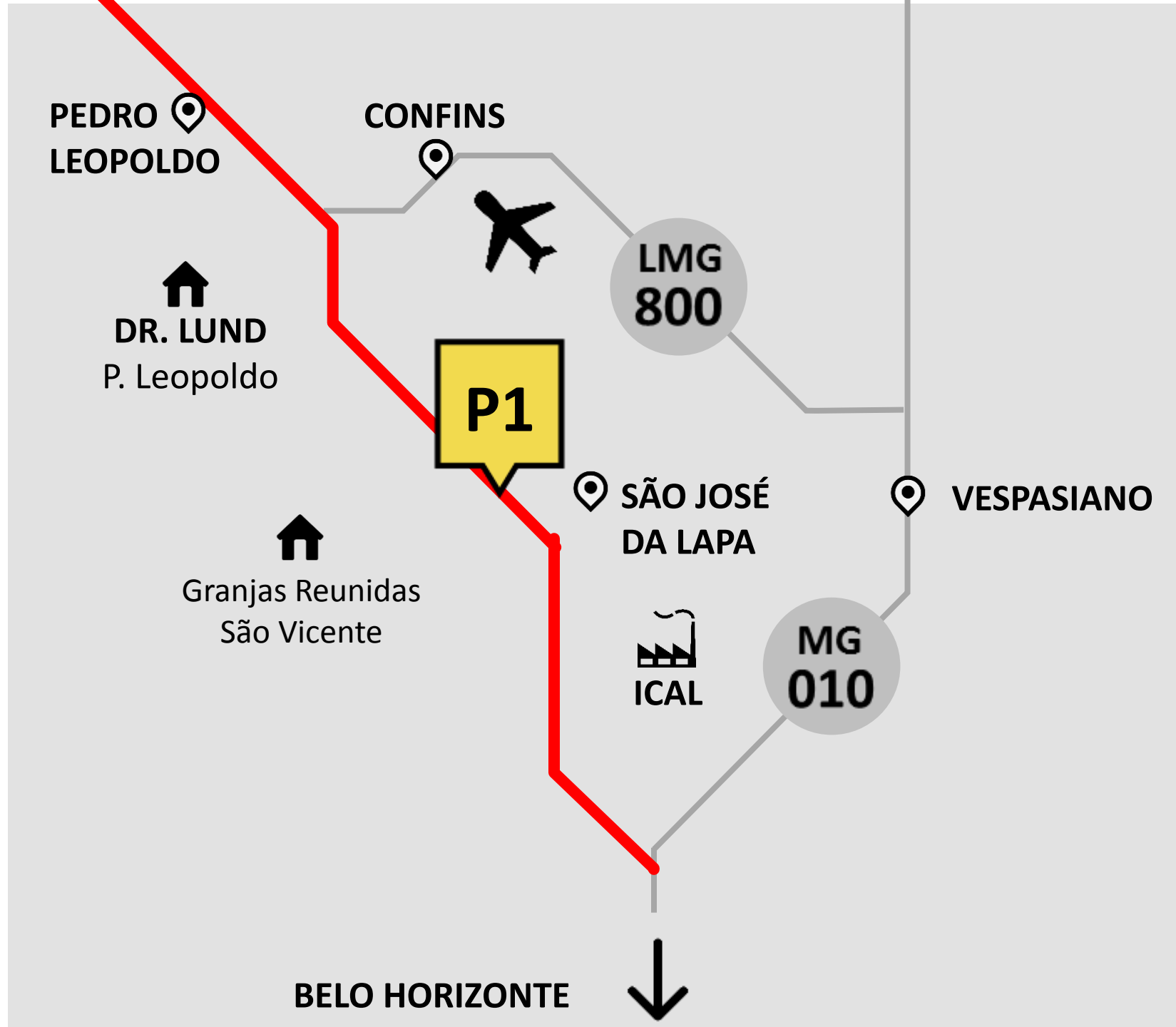
DATA BASE NOV/2017

 km 8,70	R\$3,46	R\$3,78
 km 38,10	R\$2,38	R\$2,60

SISTEMA DE PEDAGIAMENTO

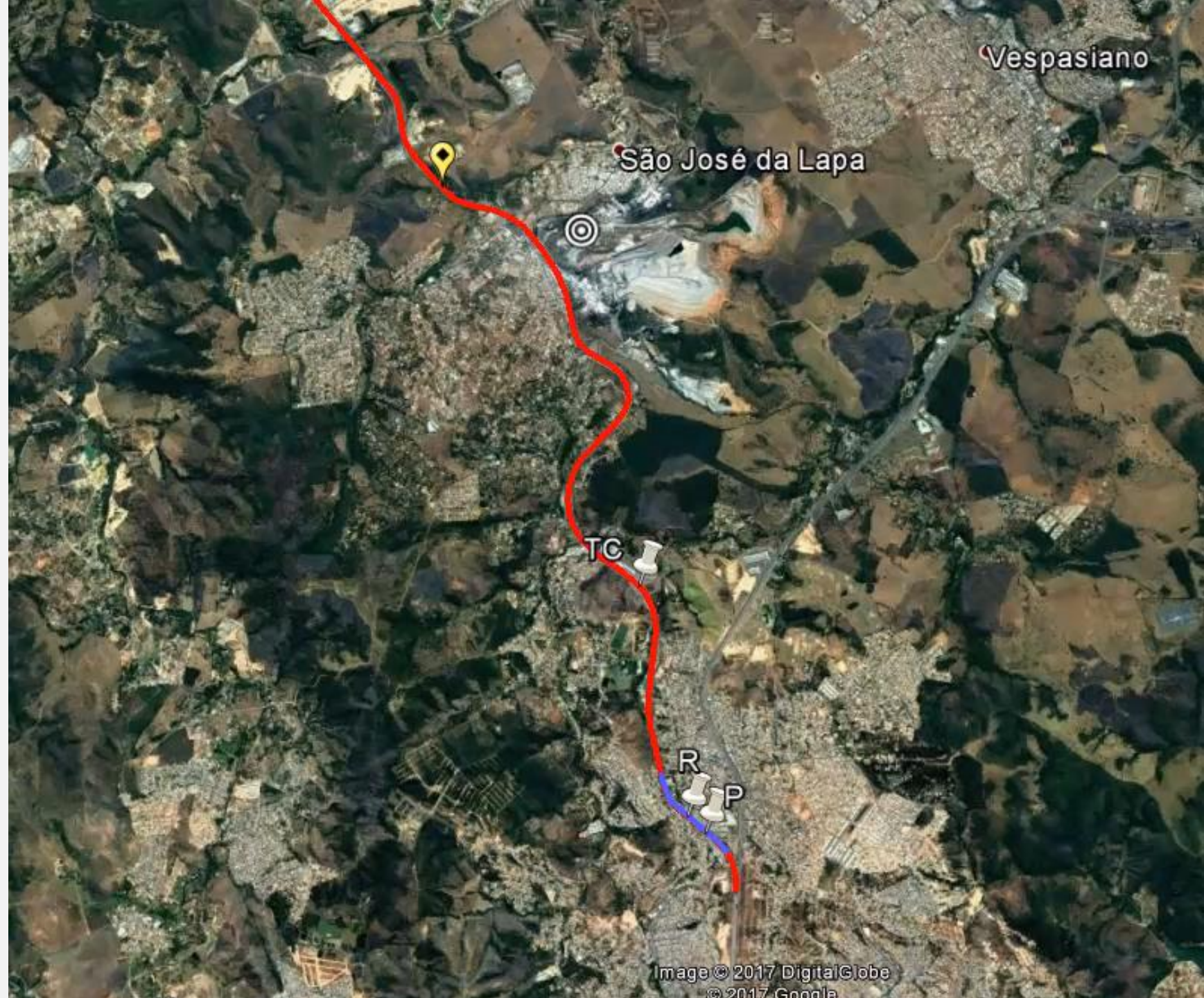


SISTEMA DE PEDAGIAMENTO



SISTEMA DE PEDAGIAMENTO

P1

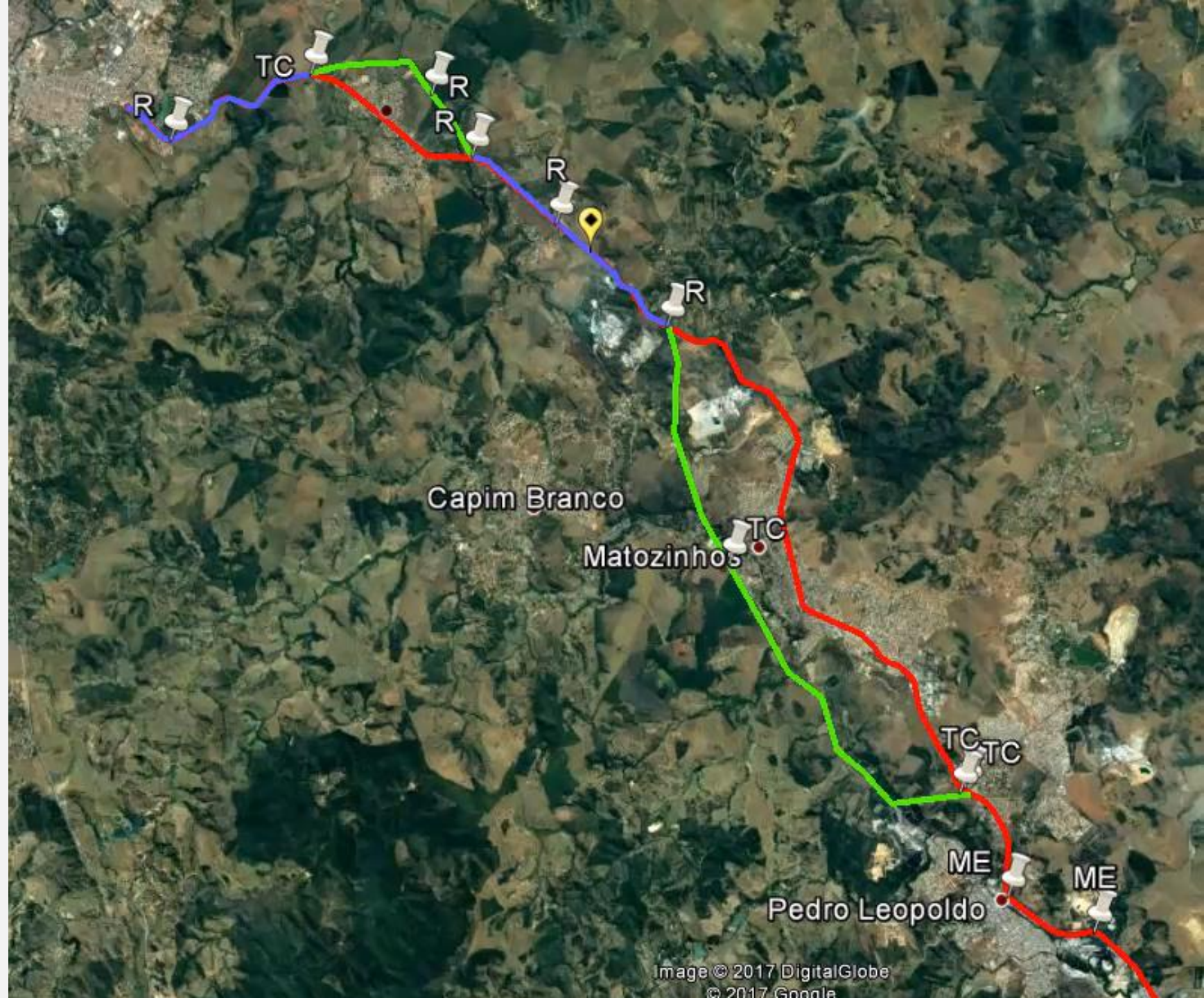


SISTEMA DE PEDAGIAMENTO



SISTEMA DE PEDAGIAMENTO

P2



INVESTIMENTOS	Valor (R\$)		
	até 6º ano	7º/30º ano	Total
Trabalhos Iniciais e recuperação estrutural	47.811	-	47.811
Manutenção periódica	408	112.365	112.773
Obras de melhorias, recuperação ambiental e ampliação de capacidade	221.509	41.027	262.536
Equipamentos e sistemas operacionais	14.948	13.871	28.819
TOTAL	284.676	167.263	451.939

CUSTOS E DESPESAS	Valor (R\$)		
	até 6º ano	7º/30º ano	Total
Conservação e monitoramento das rodovias	7.142	45.121	52.263
Conservação e manutenção dos equipamentos	2.768	11.141	13.909
Operação e atendimento aos usuários	63.707	269.056	332.763
Administração, gestão ambiental e social	36.411	134.629	171.040
Seguros e garantias	4.351	17.648	21.999
Fiscalização, segurança do trânsito e desenvolvimento tecnológico	4.818	19.272	24.090
TOTAL	119.196	496.868	616.064

TOTAL DESEMBOLSOS 403.872 664.131 1.068.003

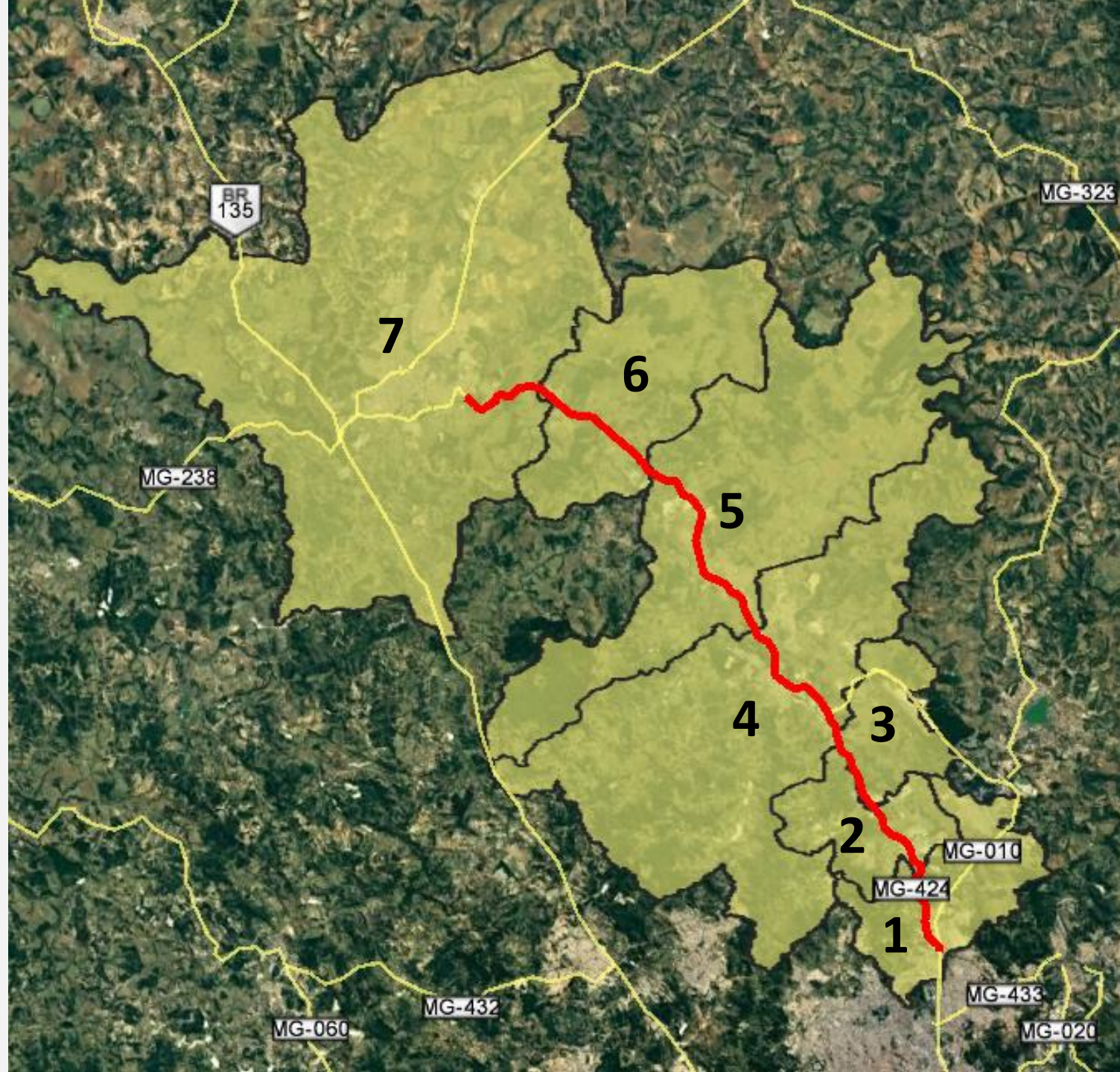
TRIBUTOS E IMPOSTOS

RECEITA BRUTA
R\$2.181,7 MILHÕES

Tributos / Impostos	Valor (R\$ milhões)		
	até 6º ano	7º/30º ano	Total
Tributos municipais (ISS)	13,1	96,0	109,1
Tributos federais (PIS/COFINS)	9,6	70,0	79,6
Impostos federais (IR, CSLL, AdIR)	27,3	330,0	357,3
TOTAL TRIBUTOS E IMPOSTOS (25% DA RECEITA BRUTA)	50,0	496,0	546,0

TRIBUTOS MUNICIPAIS (ISS)

1. Vespasiano
2. São José da Lapa
3. Confins
4. Pedro Leopoldo
5. Matozinhos
6. Prudente de Morais
7. Sete Lagoas



PER

PROGRAMA
DE EXPLORAÇÃO
DA RODOVIA

- Atendimento à parâmetros de desempenho e qualidade dos serviços prestados aos usuários;
- Qualidade e capacidade adequada a demanda da infraestrutura disponibilizada;
- Previsão de obras de melhorias e de ampliação de capacidade obrigatórias, com cronograma pré-determinado;
- Atendimento à demanda através da manutenção do nível de serviço por todo o prazo da concessão.

NÍVEL DE SERVIÇO

HCM – *Highway Capacity Manual*



NÍVEL A



NÍVEL B



NÍVEL C



NÍVEL D



NÍVEL E



NÍVEL F

NÍVEL DE SERVIÇO

HCM – *Highway Capacity Manual*

- Nenhum segmento das rodovias poderá operar no *Nível E* durante toda a concessão;
- A concessionária é obrigada a monitorar constantemente e fazer projeções do nível de serviço das rodovias;
- Caso as projeções do nível de serviço indiquem o atingimento do limite definido, a concessionária, com antecedência de 1 ano, deve iniciar a elaboração dos projetos para as obras necessárias para a manutenção do nível de serviço;
- Atingido o limite do nível de serviço, em qualquer dos trechos das rodovias, a concessionária terá o prazo máximo de 1 ano para a conclusão e entrega das obras necessárias;
- A realização das obras para manutenção do nível de serviço é obrigatória, por parte da concessionária, e não ensejará recomposição do equilíbrio econômico-financeiro do contrato de concessão.

EDITAL

- Inversão de fases
- Definição do vencedor pela maior outorga ofertada ao Poder Concedente, sem valor mínimo (348 parcelas mensais)
- Qualificação econômico-financeira
 - Garantia de proposta da licitante: valor aproximado de 1% do valor estimado para contratação (R\$5,85 milhões)
 - Garantia de execução contratual: valor de 5% do valor do contrato
 - Participação em empreendimento de grande porte: Atestados que comprovem a participação em um ou mais empreendimentos de grande porte (investimento de pelo menos R\$45 milhões).
- Captação de recursos de longo prazo: atestados que comprovem a participação em um ou mais empreendimentos que tenham captado pelo ao menos R\$40 milhões, por meio de financiamentos de longo prazo (prazo de amortização superior a 5 anos).

EDITAL

- Habilitação jurídica
- Regularidade fiscal
- Qualificação técnica (atestação a ser cumprida por responsável técnico):
Execução ou supervisão de obras de construção, conservação, restauração de rodovias, pontes e viadutos e serviços de operação de rodovias
- Apresentação de plano de negócios padronizado
- Índices contábeis

EMPRESAS/ INSTITUIÇÕES	ÍNDICES CONTÁBEIS	
Empresas em geral	Liquidez Geral	igual ou superior a 1,0
	Liquidez Corrente	maior ou igual a 1,0
Mercado Financeiro	Inadimplência	menor que 0,09
	Alavancagem	menor ou igual a 14,0
Sistema de Previdência Fechada Privada	Liquidez dos Fundos	maior ou igual a 1,0
	Imobiliário	menor ou igual a 0,20

CONTRATO

- Prazo de 30 anos prorrogável somente nos casos de reequilíbrio econômico-financeiro do contrato;
- Atendimento integral ao PER, com previsão de revisões periódicas;
- Compromisso de integralização mínima do capital social da concessionária;
- Comitê técnico para resolução de divergências;
- Previsão de arbitragem.

MATRIZ DE RISCO

PODER CONCEDENTE

- Licenciamento ambiental até o 5º ano com suporte da concessionária;
- Caso fortuito e força maior não seguráveis no Brasil;
- Alteração das condições do contrato;
- Aumento de encargos decorrente da criação, alteração ou extinção de tributos (exceto IR).

CONCESSIONÁRIA

- Licenciamento ambiental após o 5º ano;
- Risco de engenharia e passivo ambiental;
- Tráfego em desacordo com as projeções;
- Diferença de custos das obras e serviços;
- Alterações das taxas de juros e câmbio;
- Desapropriação e remanejamento de serviços públicos.



AUDIÊNCIAS PÚBLICAS

20/11/2017

9h30 Sete Lagoas

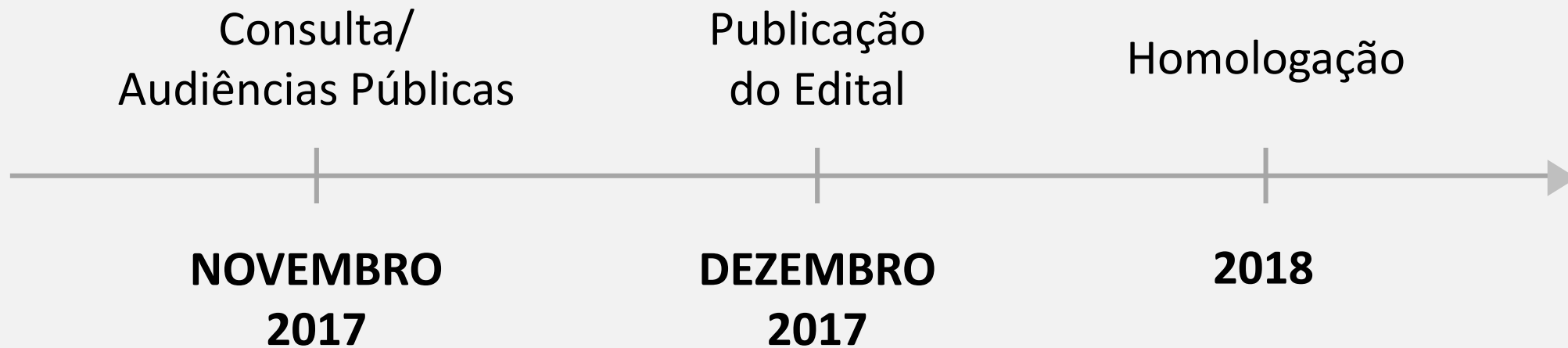
15h Matozinhos

21/11/2017

9h30 Pedro Leopoldo

15h Belo Horizonte

CRONOGRAMA DO PROCESSO DE LICITAÇÃO



INFORMAÇÕES

www.transportes.mg.gov.br

concessaomg424@transportes.mg.gov.br

