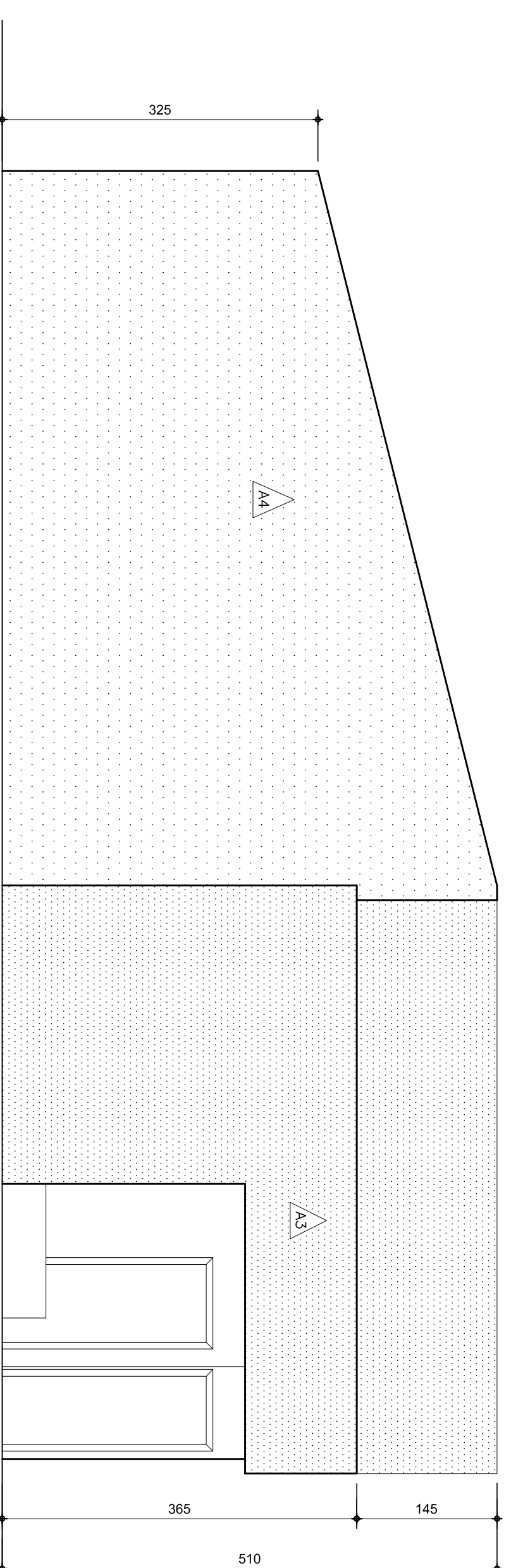


LEGENDA DE ACABAMENTOS

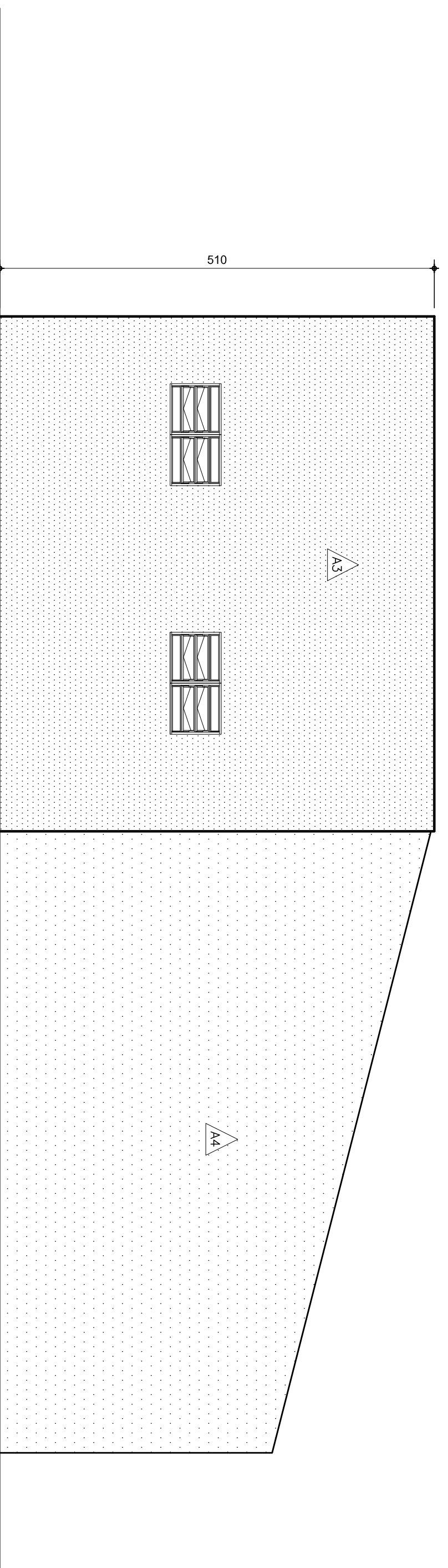
PAREDE → A B → TETO
 RODAPÊ → C D → PISO

ESPECIFICAÇÕES DE ACABAMENTOS

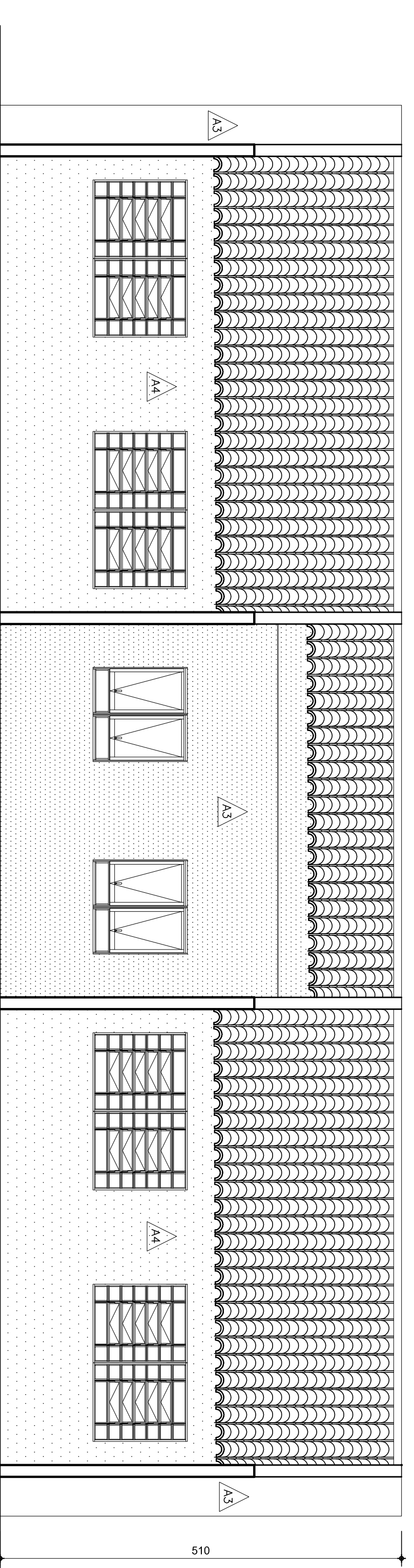
- PAREDES
 - A1 - ALVENARIA DE TUDO O CERÂMICO COM REBOCO
 - A2 - ALVENARIA DE TUDO O CERÂMICO COM REBOCO E PINTURA EM GESSO, SIVINIL, OU EQUIVALENTE.
 - A3 - TAZULEIRO 16x16cm, ENTREA, ACERTADO, JUNTA BRANCA COM WHITE BASIC MATE, CERÂMICA OU EQUIVALENTE.
 - A4 - REJUNTE QUARTZOLITE EPOXI NA COR BRANCO OU EQUIVALENTE ATÉ 1,60m DO PISO, ACIMA PINTURA COM TINTA LATEX PVA NA COR GELADO SIVINIL, OU EQUIVALENTE.
- TETOS
 - B1 - LAJE PINTADA COM TINTA LATEX PVA NA COR BRANCO NEVE, SIVINIL OU EQUIVALENTE.
- RODAPÊ
 - C1 - CERÂMICA PISA 30x30cm, H=7cm.
- PISOS
 - D1 - CERÂMICO PISA 30x30cm, ASSENTADA COM ARGAMASSA PRE-FABRICADA.
- BANCADAS
 - BR - BANCADA EM ARGOLSA CINZA, ACABAMENTO AMALUADO 6x3cm, L=55cm (CONFERIR DETALHAMENTO BANCADAS).
- DIVERSOS
 - SD - SOLERIAS EM MARMORE BRANCO MACIÇAL.
 - DV1 - DIVISÓRIAS EM ARGOLSA CINZA, ACABAMENTO AMALUADO 6x3cm, L=55cm (CONFERIR DETALHAMENTO BANCADAS).
 - FE - PÉTORS EM MARMORE BRANCO MACIÇAL, COM PINGADERA DE ZINCO.
 - BC - BANCOS EM CONCRETO APARENTE H=45cm, L=60cm (CONFERIR DETALHAMENTO DOS BANCOS).
- FACHADAS
 - A3 - TINTA ACRÍLICA PREMIUM FOSCO NA COR ARRA SIVINIL, OU EQUIVALENTE. (CONFERIR PROJETO).
 - A4 - TINTA ACRÍLICA PREMIUM FOSCO NA COR CONCRETO, SIVINIL, OU EQUIVALENTE. (CONFERIR PROJETO).
- COBERTURA
 - ENG - ENGRANDAMENTO PARA TELHADO DE FIBROCONCRETO AMALUADO.
 - COB - COBERTURA EM TELHA CERÂMICA COLOMIAL PLANAR.
 - COB - COBERTURA E TELHA FIBROCONCRETO ONDULADA 6m²m².
 - CA - CALHA EM CHUVA GALVANIZADA Nº24 55G.



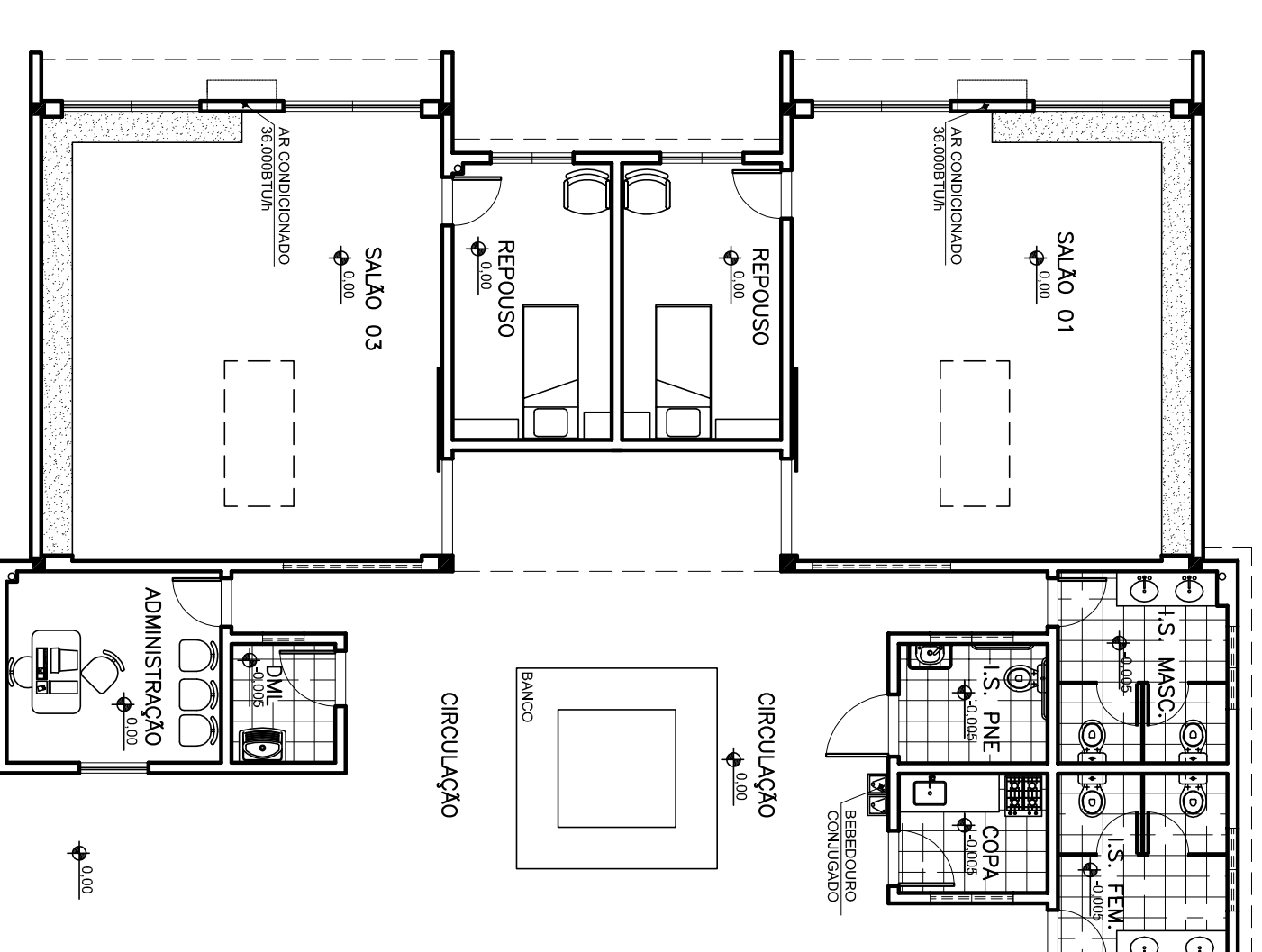
FACHADA FRONTAL
 Escala 1/50



FACHADA POSTERIOR
 Escala 1/50



FACHADA LATERAL ESQUERDA
 Escala 1/50



PLANTA DE LAYOUT
 Escala 1/100

REV.	DATA	DESCRIÇÃO DO TRABALHO E/OU REVISÃO	EMISSÃO INICIAL
R00	05/12/2007		

SECRETARIA DE TRANSPORTES E OBRAS PÚBLICAS DO ESTADO DE MINAS GERAIS

CONTÉUDO	IDENTIFICAÇÃO
PROJETOS PADRÃO CAPELA / VELORIO MÓDULO 01	
FACHADAS E PLANTA DE LAYOUT	

FOLHA CÓDIGO DATA PROJ
 03/03 ARQUITETURA