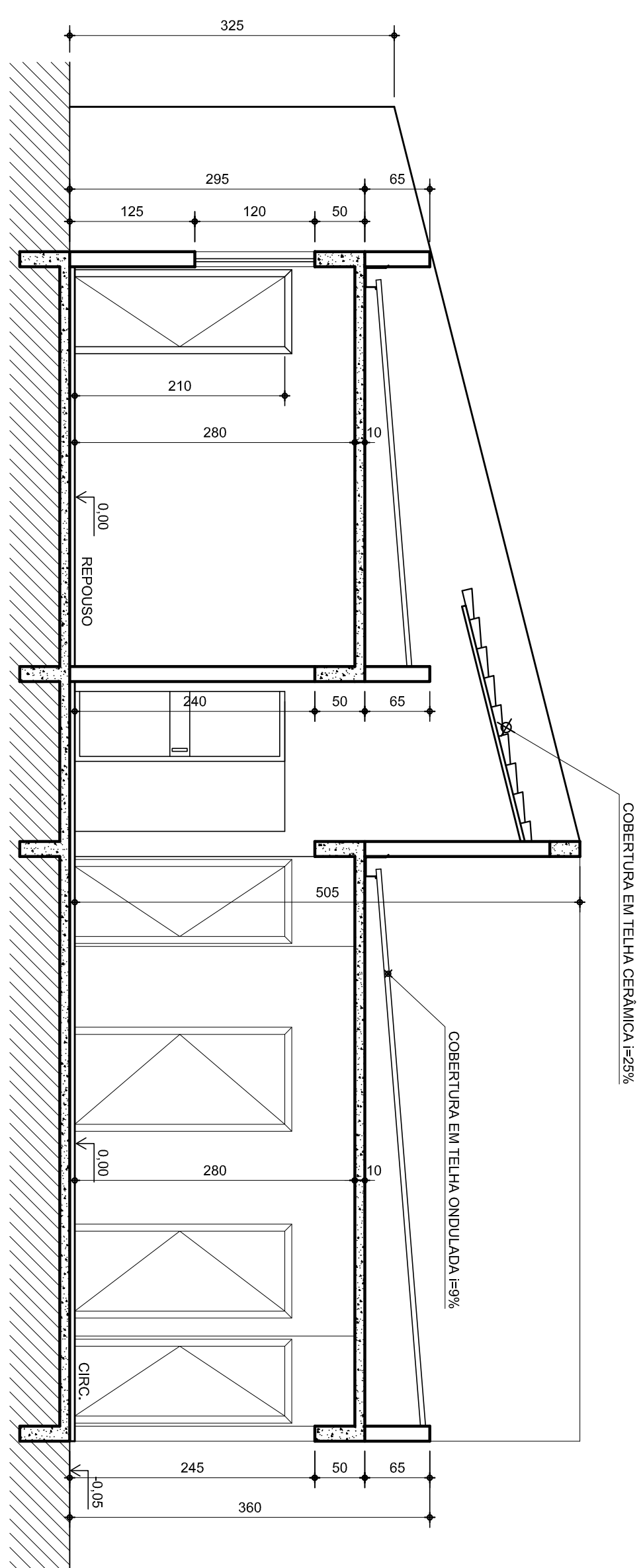


LEGENDA DE ACABAMENTOS

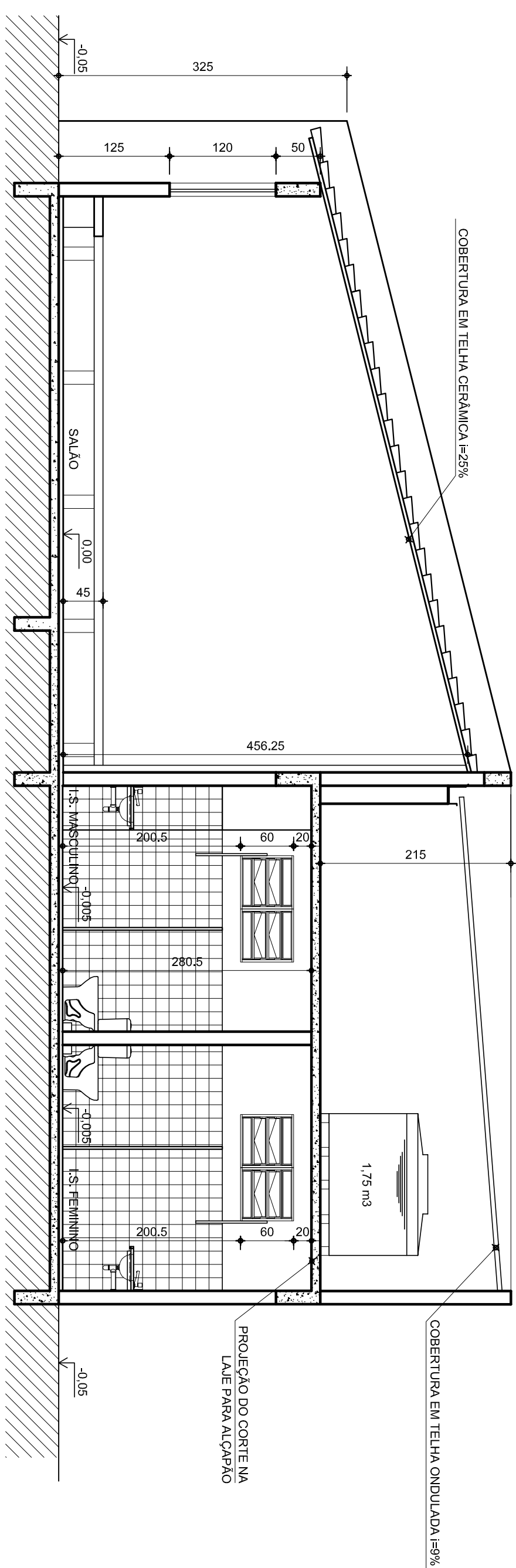
PAREDE TETO  
 RODAPÉ PISO

ESPECIFICAÇÕES DE ACABAMENTOS

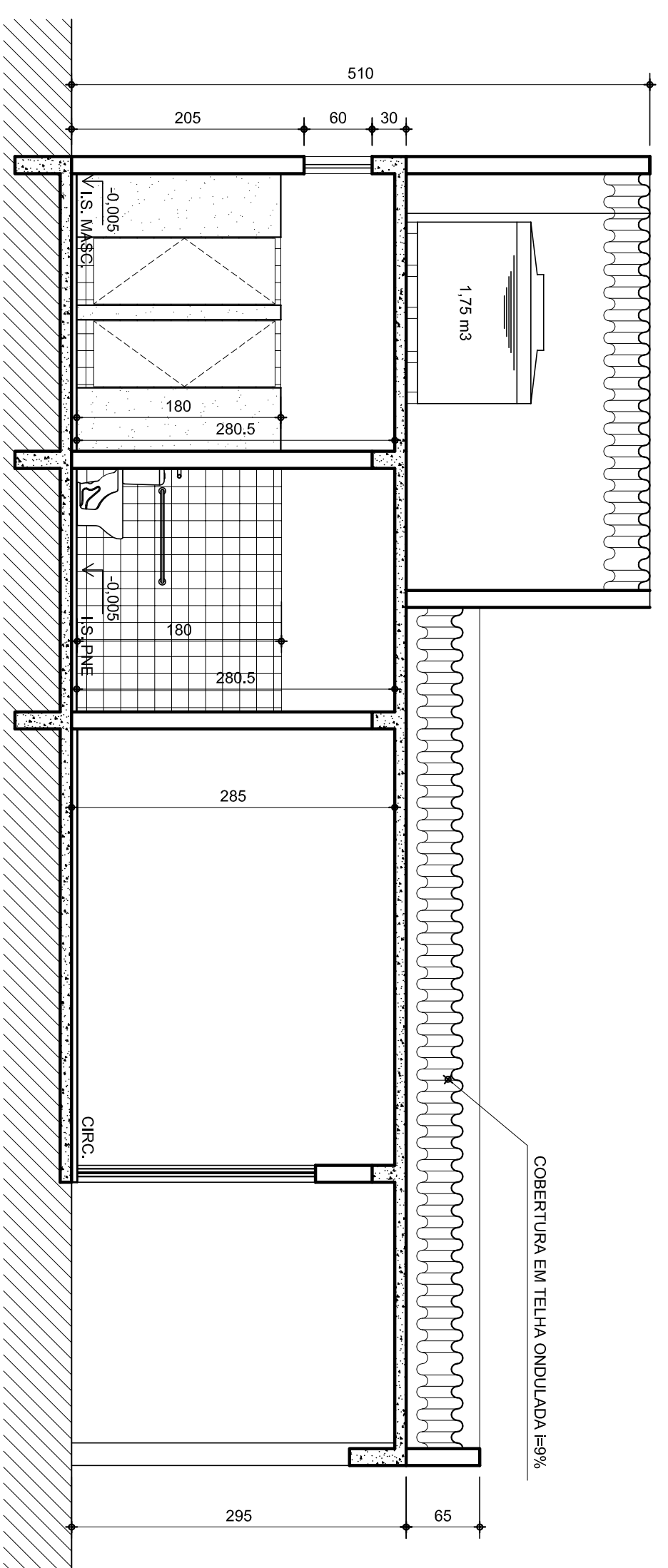
- PAREDES
  - A1 - ALVENARIA DE TIPO O CERÂMICO COM REPOUSO PINTADO COM TINTA LATEX PVA NA COR DE LO.
  - SI VINIL OU EQUIVALENTE.
  - A2 - AZULEJO 15x15cm EXTRA ACETINADO, LINHA BÁSIS COR WHITE BASIC MATTE, CERISIA OU EQUIVALENTE.
  - REJUNTE QUARTZOITE EPÓXI NA COR BRANCO OU TINTA LATEX PVA NA COR DE LO SI VINIL OU EQUIVALENTE.
- TETOS
  - B1 - TINTA LATEX COM TINTA LATEX PVA NA COR BRANCO NEVE SI VINIL OU EQUIVALENTE.
- RODAPÉ
  - C1 - CERÂMICA 15x15 3x3x3cm, H=7cm.
- PISOS
  - D1 - CERÂMICO 15x15cm 3x3x3cm ASSENTADA COM ARGAMASSA PRÉ-FABRICADA.
  - BANCADAS
    - B2 - BANCADAS EM ARGOSA CINZA, ACABAMENTO BRANCO MATTE, L=50cm (CONFERIR DETALHAMENTO BANCADAS).
- DIVERSOS
  - S0 - SOLERIAS EM MARMORE BRANCO NACIONAL.
  - PA1 - ARGAMASSA EM ARGOSA CINZA, ACABAMENTO BRANCO MATTE, FLEX COM FIBROCEMOS GRANULADO EMBUTIDOS EM ALVENARIA, H=50mm (ÁREAS MOLHADAS).
  - FE - FITA PRENSA EM MARMORE BRANCO NACIONAL, COM FIBROCEMOS BRANCO MATTE.
  - B3 - BANCOS EM CONCRETO APARENTE F-14,00cm, L=50cm (CONFERIR DETALHAMENTO DOS BANCOS).
  - FACHADAS
    - A3 - TINTA AGRÍCOLA PREMIUM FOSCO NA COR AREIA, SI VINIL OU EQUIVALENTE. (CONFERIR PROJETO).
    - A4 - TINTA AGRÍCOLA PREMIUM FOSCO NA COR CONCRETO SI VINIL OU EQUIVALENTE. (CONFERIR PROJETO).
  - COBERTURA
    - ENGARRAMAMENTO PARA TELHA CERÂMICA EM MADEIRA PARAU:
      - ENGARRAMAMENTO PARA TELHADO DE FIBROCEMTO ONDULADA:
    - COBERTURA EM TELHA CERÂMICA COLONIAL PLANK:
    - COBERTURA EM TELHA FIBROCEMTO ONDULADA 6mm:
    - CALHA EM CHAPA GALVANIZADA 90x1 G35.



**CORTE AA**  
Escala 1/50

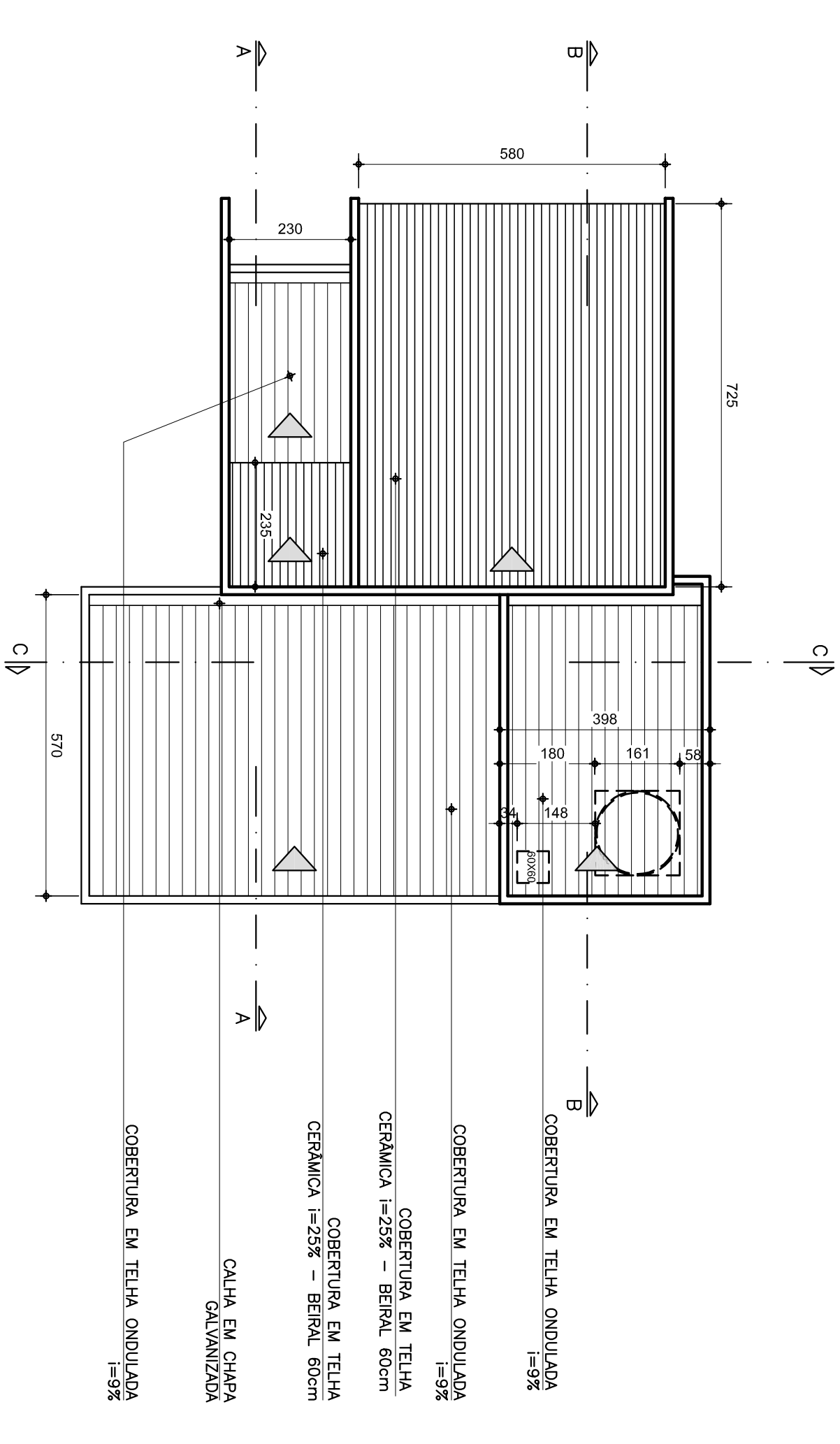


**CORTE BB**  
Escala 1/50



**CORTE CC**  
Escala 1/50

**PLANTA DE COBERTURA**  
Escala 1/100



REV.	DATA	DESCRIÇÃO DO TRABALHO E/OU REVISÃO	EMISSÃO INICIAL
R00	08/01/08		

CONTÉUDO	IDENTIFICAÇÃO
CORTES AA, BB, CC E PLANTA DE COBERTURA	PROJETOS PADRÃO CAPELAS / VELÓRIO MÓDULO 04
	ARQUITETURA
	02/03

SECRETARIA DE TRANSPORTES E OBRAS PÚBLICAS DO ESTADO DE MINAS GERAIS