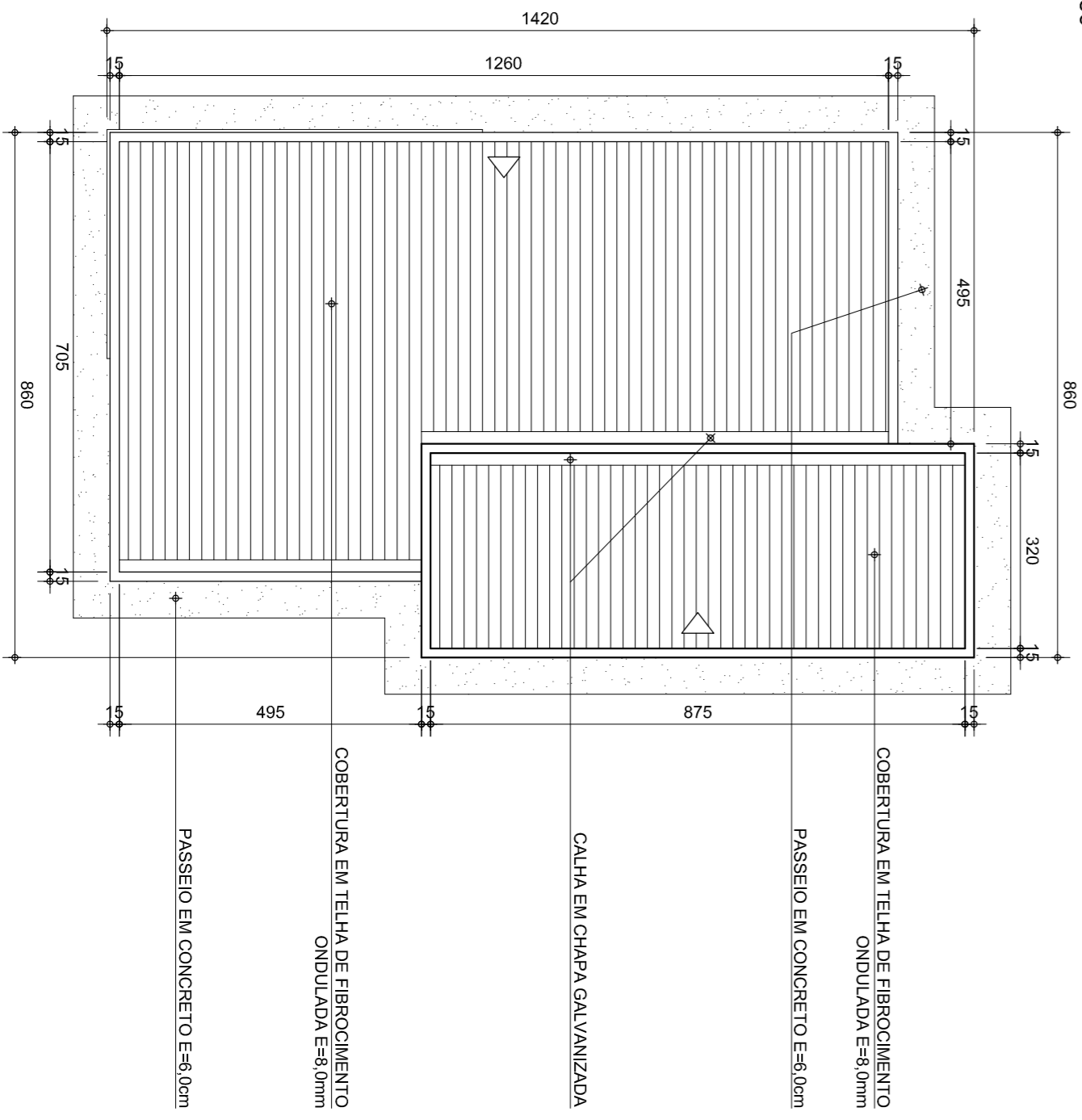
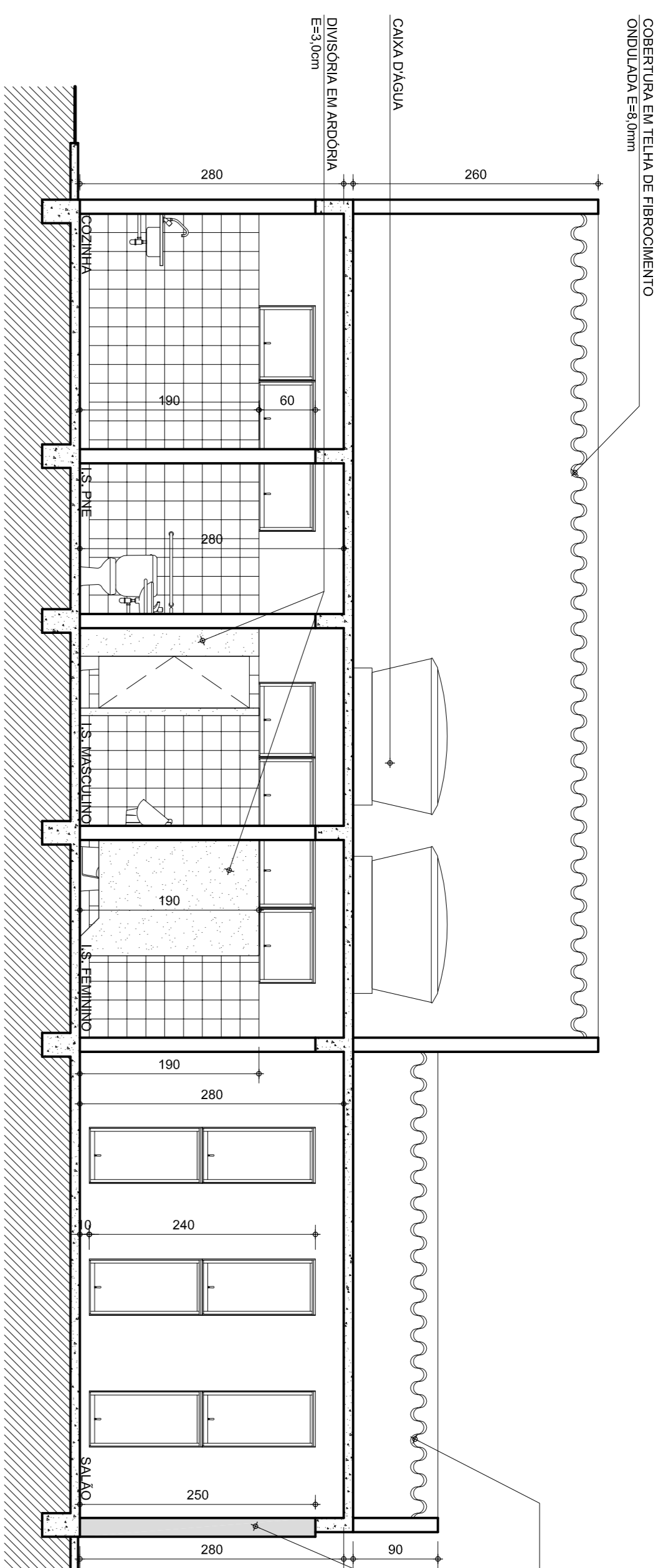


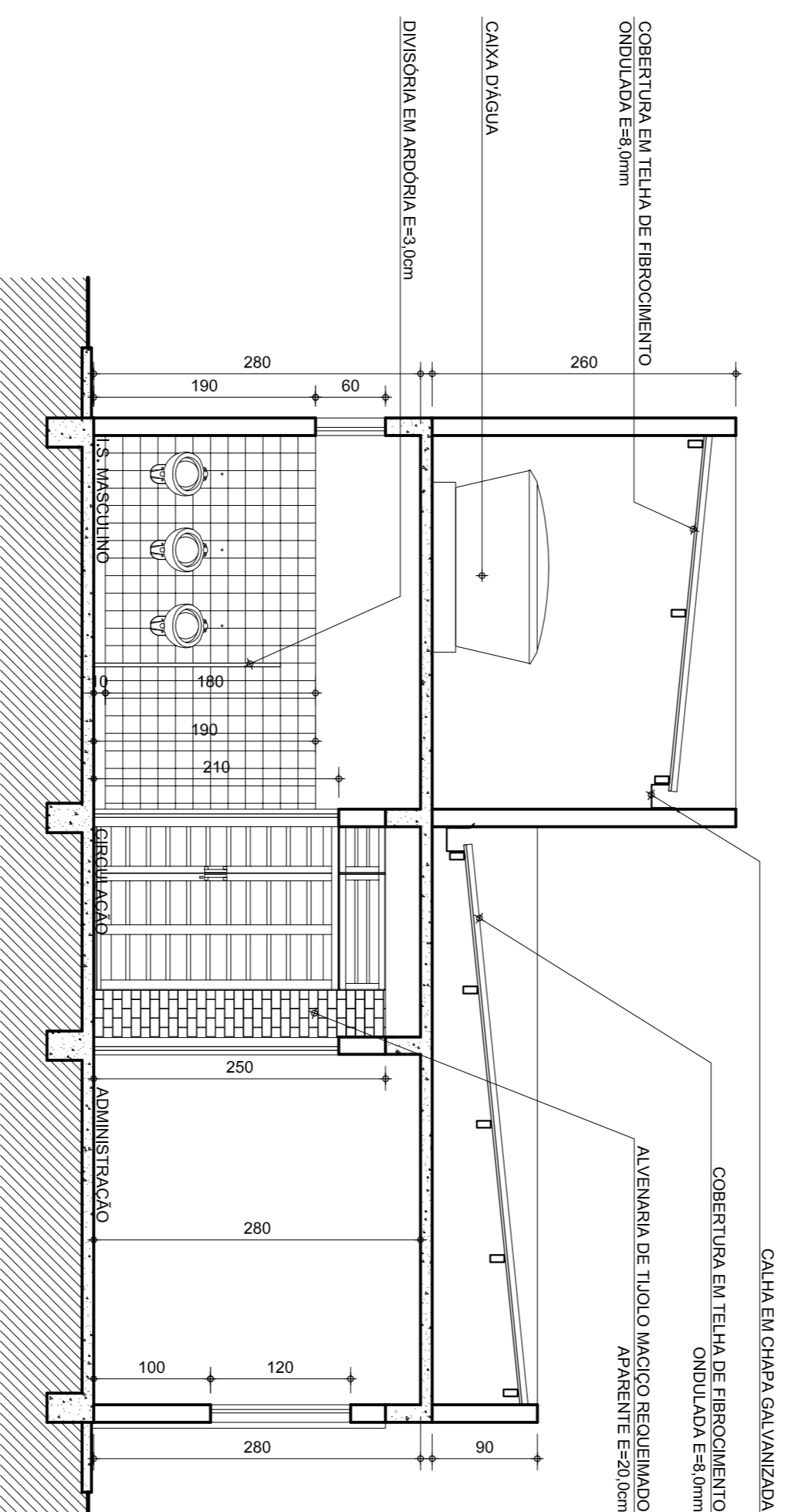
PLANTA BAIXA
ESCALA..... 1/50
ÁREA - 109,43M²



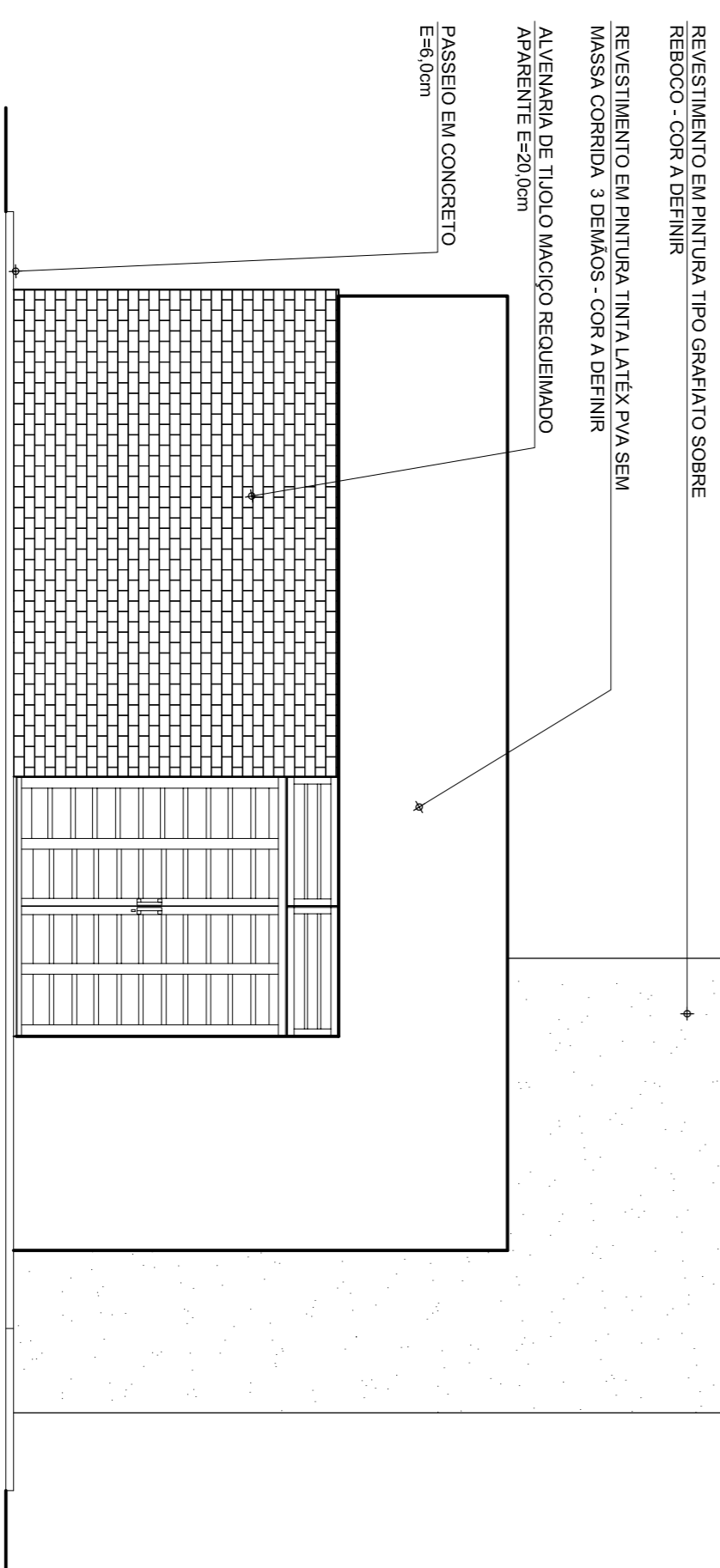
PLANTA DE COBERTURA
ESCALA..... 1/100



CORTE AA
ESCALA..... 1/50



CORTE BB
ESCALA..... 1/50



FACHADA PRINCIPAL
ESCALA..... 1/50

- LEGENDA DE ACABAMENTOS**
- PAREDE** → A B → **TETO**
RODAPE → C D → **PISO**
- PAREDES**
A1 - CHAPISCO, REBOCO E PINTURA, TINTA LATEX PVA/2 DEMASOS SEM MASSA CORRIDA COM TINTA SUVINIL OU EQUIVALENTE
A2 - AZULEJO BRANCO 15x15cm, JUNTO A PRUVA, ASSENTADO COM ARGAMASSA PRÉ-FABRICADA E REJUNTE ATÉ 1,80m DO PISO. ACIMA PINTURA TINTA LATEX PVA/2 DEMASOS SEM MASSA CORRIDA COM TINTA SUVINIL OU EQUIVALENTE
- TETOS**
B1 - LAJE REBOCADA E PINTADA COM TINTA LATEX PVA SUVINIL OU EQUIVALENTE
- RODAPE**
C1 - CERÂMICA PELO 5 30x30cm, H=10cm
- PISOS**
D1 - PISO CERÂMICO PELO LISO 30x30cm, ASSENVADO COM ARGAMASSA PRÉ-FABRICADA E REJUNTE

COD.	ESPECIFICAÇÕES	QUANTIDADE
J01	JANELA MAXIMIZAR EM FERRO 80x120cm PINTADA COM TINTA ESMALTE FOSCO NA COR ALUMÍNIO SUVINIL OU EQUIVALENTE E VIDRO COMUM INCOLOR 4mm - REF: Sarsazani	08
J02	JANELA MAXIMIZAR EM FERRO 80x80cm PINTADA COM TINTA ESMALTE FOSCO NA COR ALUMÍNIO SUVINIL OU EQUIVALENTE E VIDRO COMUM INCOLOR 4mm - REF: Sarsazani	07
J03	JANELA DE CORRER EM FERRO 200x120cm PINTADA COM TINTA ESMALTE FOSCO NA COR ALUMÍNIO SUVINIL OU EQUIVALENTE E VIDRO COMUM INCOLOR 4mm - REF: Sarsazani	02
P01	PORTA DE CORRER DIVISÃO CENTRAL EM FERRO 200x250cm PINTADA COM TINTA ESMALTE FOSCO NA COR ALUMÍNIO SUVINIL OU EQUIVALENTE E VIDRO COMUM INCOLOR 4mm	01
P02	PORTA DE ABRIR MADEIRA DE LEI PRANÇHEIRA 70x210cm PINTADA COM TINTA ESMALTE NA COR BRANCO GELO SUVINIL OU EQUIVALENTE	03
P03	PORTA DE ABRIR MADEIRA DE LEI PRANÇHEIRA 55x180cm COM MARCO DE FERRO E TRAVEJETA LIVRE/COCPADO, PINTURA TINTA ESMALTE NA COR BRANCO GELO SUVINIL OU EQUIVALENTE	03
P04	PORTA DE ABRIR MADEIRA DE LEI ESPECIAL 90x210cm PARA PNEU COMPROTÉGEO INFERIOR EM LAMINADO MELAMINICO, PINTURA TINTA ESMALTE NA COR BRANCO GELO SUVINIL OU EQUIVALENTE	01
P05	PORTA DE ABRIR MADEIRA DE LEI PRANÇHEIRA 80x210cm, PINTURA TINTA ESMALTE NA COR BRANCO GELO SUVINIL OU EQUIVALENTE	02

SECRETARIA DE TRANSPORTES E OBRAS PÚBLICAS DO ESTADO DE MINAS GERAIS

REV.	DATA	EMISSÃO INICIAL	DESCRIÇÃO DO TRABALHO E/OU REVISÃO
0	18/02/09		

CONTÉUDO	IDENTIFICAÇÃO	PROJ.
PROJETO PADRÃO	CENTRO COMUNITÁRIO	00000
MODULO 1A - COBERTURA EM LAJE	JANEIRO/2009	
PROJETO ARQUITETÔNICO	ARQUITETURA	
PLANTA BAIXA, CORTES, FACHADA E PLANTA DE COBERTURA	01/01	

NOTAS
1. OS REVESTIMENTOS EM PINTURA TIPO GRAFATO E ALVENARIA DE TIJOLO MACIÇO APARENTE SÃO APENAS SUGESTÕES, PODENDO SER ALTERADAS CONFORME NECESSIDADE OU DESEJO DO RESPONSÁVEL TÉCNICO E PREFEITURA