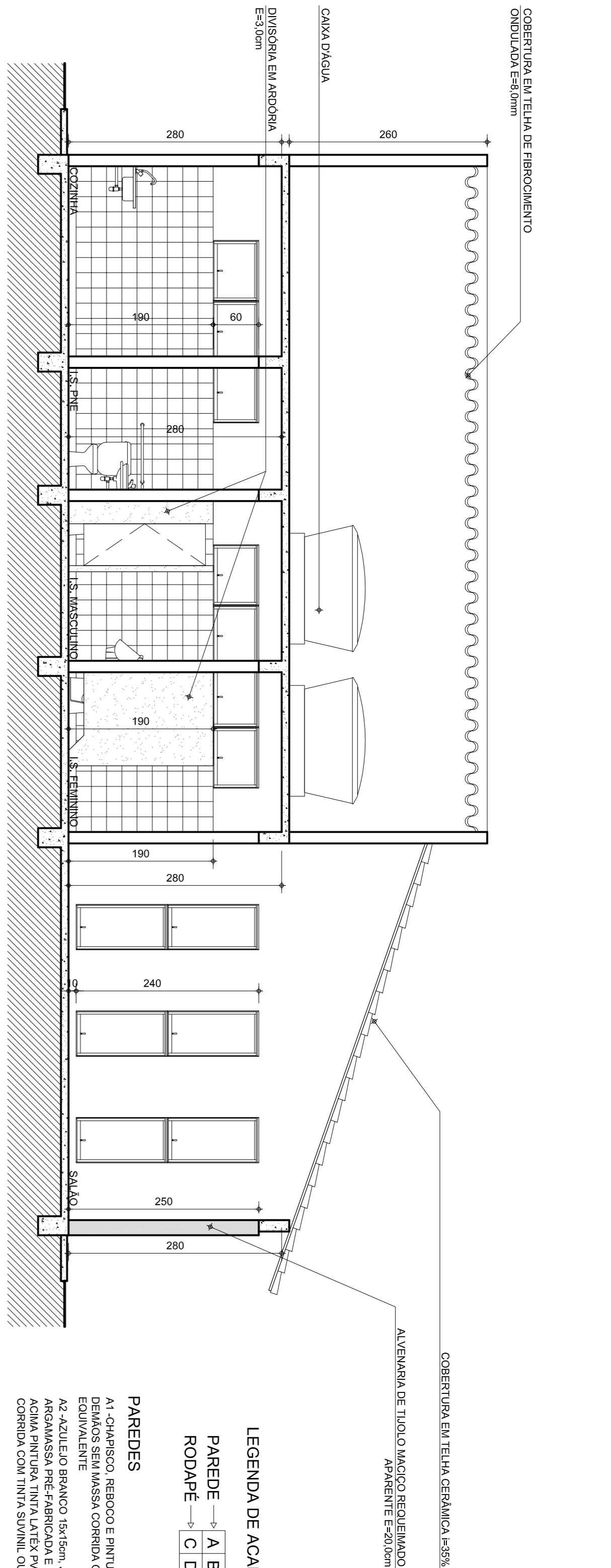


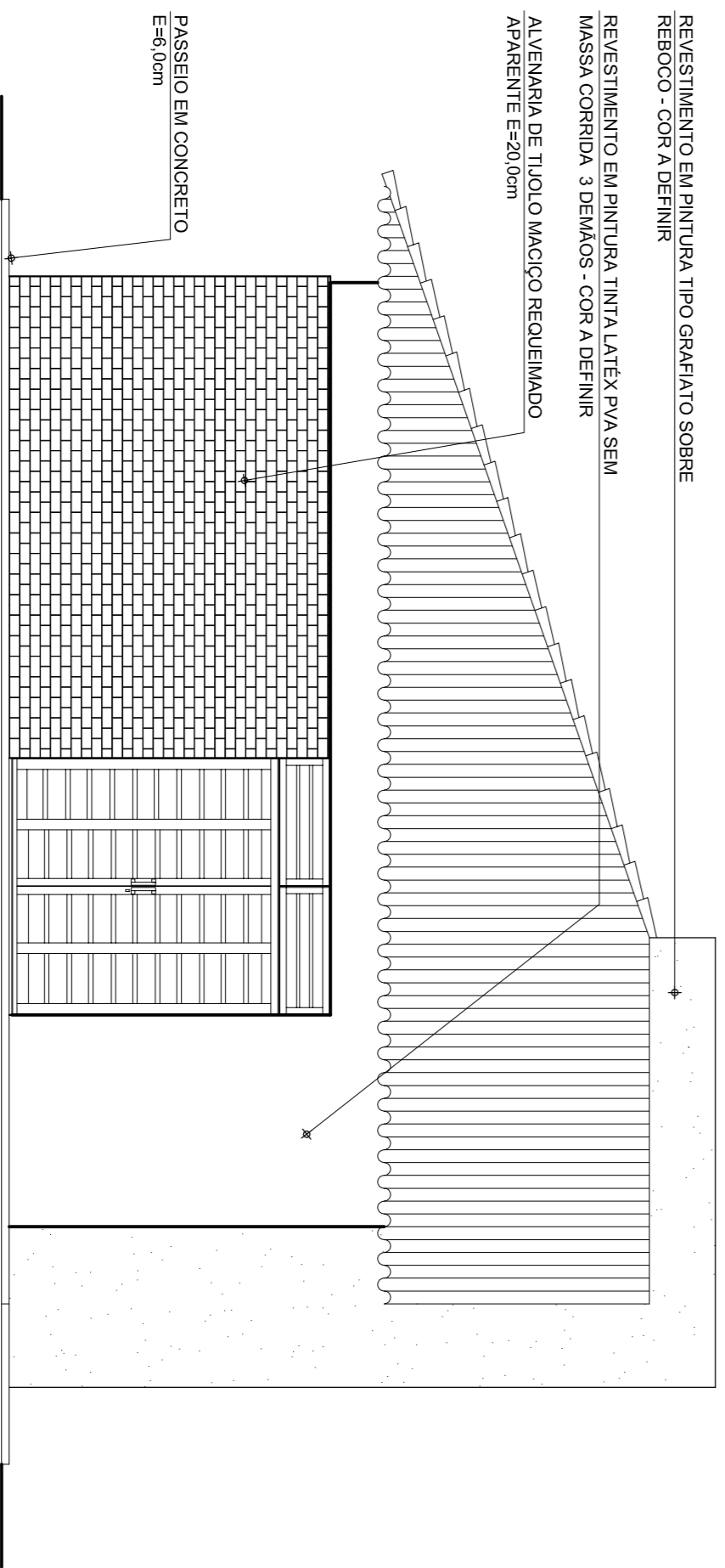
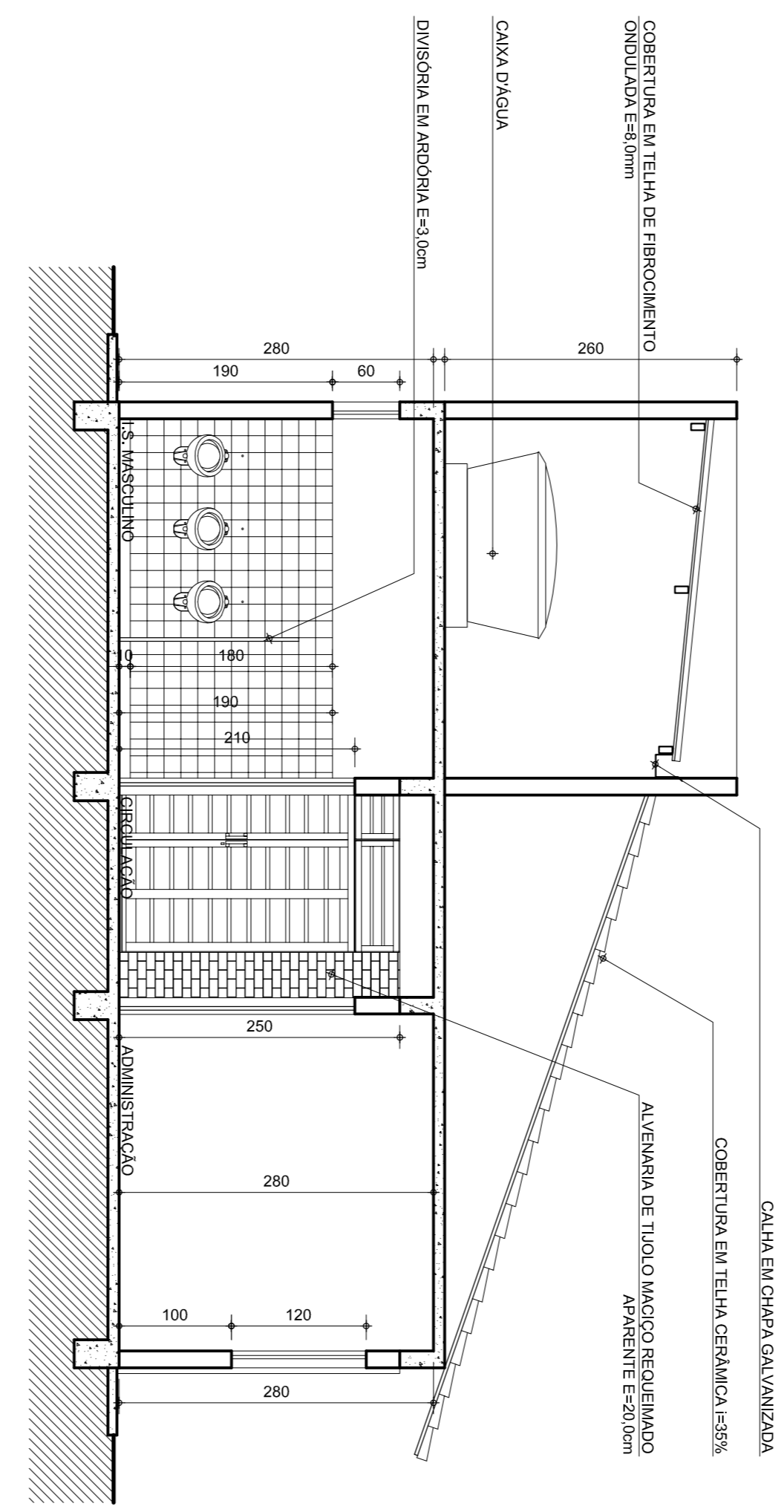
PLANTA DE COBERTURA
ESCALA.....1/100

FORMATO INTERMEDIARIAL A1 (841 x 594 mm)

CORTE AA
ESCALA.....1/50



CORTE BB
ESCALA.....1/50



FACHADA PRINCIPAL
ESCALA.....1/50

NOTAS

- OS REVESTIMENTOS EM PINTURA TIPO GRAFATO E ALVENARIA DE TIJOLO MACIÇO APARENTE SÃO APENAS SUGESTÕES, PODENDO SER ALTERADAS CONFORME NECESSIDADE OU DESEJO DO RESPONSÁVEL TÉCNICO E PREFEITURA

SECRETARIA DE TRANSPORTES E OBRAS PÚBLICAS DO ESTADO DE MINAS GERAIS

CONTÉUDO	IDENTIFICAÇÃO	PROJ.	PRC.
PROJETO PADRÃO	CENTRO COMUNITÁRIO	00000	
MÓDULO 1B - COBERTURA EM TELHA CERÂMICA	JANEIRO/2009		
PLANTA BAIXA, CORTES, FACHADA E PLANTA DE COBERTURA	ARQUITETURA		
	01/01		

REV.	DATA	EMISSÃO INICIAL	DESCRIÇÃO DO TRABALHO E/OU REVISÃO
0	18/02/09		

QUADRO DE ESQUADRIAS

COD.	ESPECIFICAÇÕES	QUANTIDADE
J01	JANELA MAXIMIZAR EM FERRO 80x120cm PINTADA COM TINTA ESMALTE FOSCO NA COR ALUMÍNIO SUVINIL OU EQUIVALENTE E VIDRO COMUM INCOLOR 4mm - REF: Sarsazani	08
J02	JANELA MAXIMIZAR EM FERRO 80x120cm PINTADA COM TINTA ESMALTE FOSCO NA COR ALUMÍNIO SUVINIL OU EQUIVALENTE E VIDRO COMUM INCOLOR 4mm - REF: Sarsazani	07
J03	JANELA DE CORRER EM FERRO 200x120cm PINTADA COM TINTA ESMALTE FOSCO NA COR ALUMÍNIO SUVINIL OU EQUIVALENTE E VIDRO COMUM INCOLOR 4mm - REF: Sarsazani	02
P01	PORTA DE CORRER DIVISÃO CENTRAL EM FERRO 200x250cm PINTADA COM TINTA ESMALTE FOSCO NA COR ALUMÍNIO SUVINIL OU EQUIVALENTE E VIDRO COMUM INCOLOR 4mm	01
P02	PORTA DE ABRIR MADEIRA DE LEI PRANCHETA 70x210cm PINTADA COM TINTA ESMALTE NA COR BRANCO GELCO SUVINIL OU EQUIVALENTE	03
P03	PORTA DE ABRIR MADEIRA DE LEI PRANCHETA 55x180cm COM MARCO DE FERRO E TABELETA LIVRE/OCUPADO, PINTURA TINTA ESMALTE NA COR BRANCO GELCO SUVINIL OU EQUIVALENTE	03
P04	PORTA DE ABRIR MADEIRA DE LEI ESPECIAL 90x210cm PARA PNEU COMPROTEÇÃO INTERIOR EM LAMINADO MELAMINICO, PINTURA TINTA ESMALTE NA COR BRANCO GELCO SUVINIL OU EQUIVALENTE	01
P05	PORTA DE ABRIR MADEIRA DE LEI PRANCHETA 80x210cm, PINTURA TINTA ESMALTE NA COR BRANCO GELCO SUVINIL OU EQUIVALENTE	02

LEGENDA DE ACABAMENTOS

PAREDE — A B — TETO
 RODAPE — C D — PISO

PARÉDES
 A1 - CHAPISCO, REBOCO E PINTURA, TINTA LATEX PVA/2 DEMASOS SEM MASSA CORRIDA COM TINTA SUVINIL OU EQUIVALENTE
 A2 - AZULEJO BRANCO 15x15cm, JUNTO A PRUVA, ASSENTADO COM ARGAMASSA PRÉ-FABRICADA E REJUNTE ATÉ 1,80m DO PISO. ACIMA PINTURA TINTA LATEX PVA/2 DEMASOS SEM MASSA CORRIDA COM TINTA SUVINIL OU EQUIVALENTE

TEIÇOS
 B1 - LUBRIFICADA E PINTADA COM TINTA LATEX PVA SUVINIL OU EQUIVALENTE
 C1 - CERÂMICA PEI-5 30x30cm, H=10cm

RODAPE
 PISO
 D1 - PISO CERÂMICO PEI-5 LISO 30x30cm, ASSENVADO COM ARGAMASSA PRÉ-FABRICADA E REJUNTE