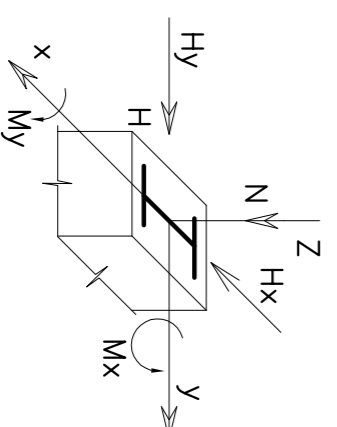


**PLANO DAS BASES**

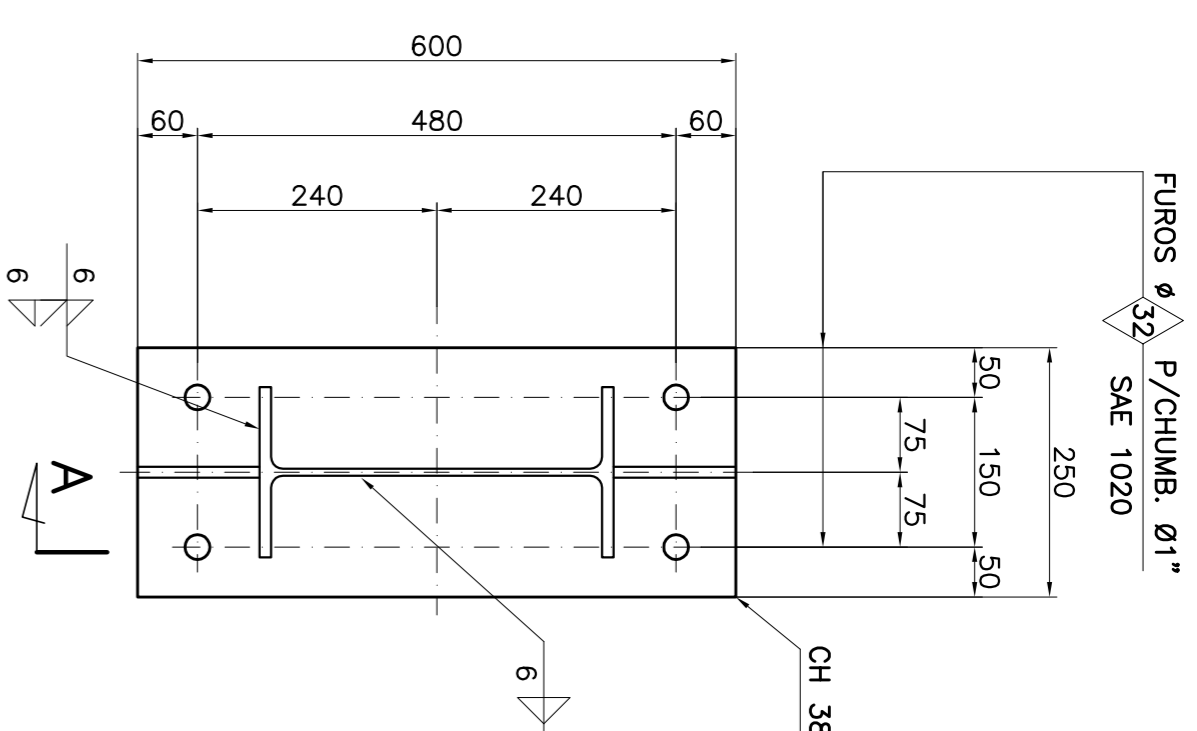
MAPA DE CARGA			
ESFORÇOS	GP+SC	GP+V	
N	2520	-3015	
H	3480	±3665	
M	7600	-10293	

OBSERVAÇÕES:  
 1) OS ESFORÇOS ANOTADOS SÃO O MÁXIMO NOS PONTOS  
 2) NAS CARGAS AQUÍ NÃO ESTÃO INCLUIDAS REAÇÕES DE CINTAMENTO

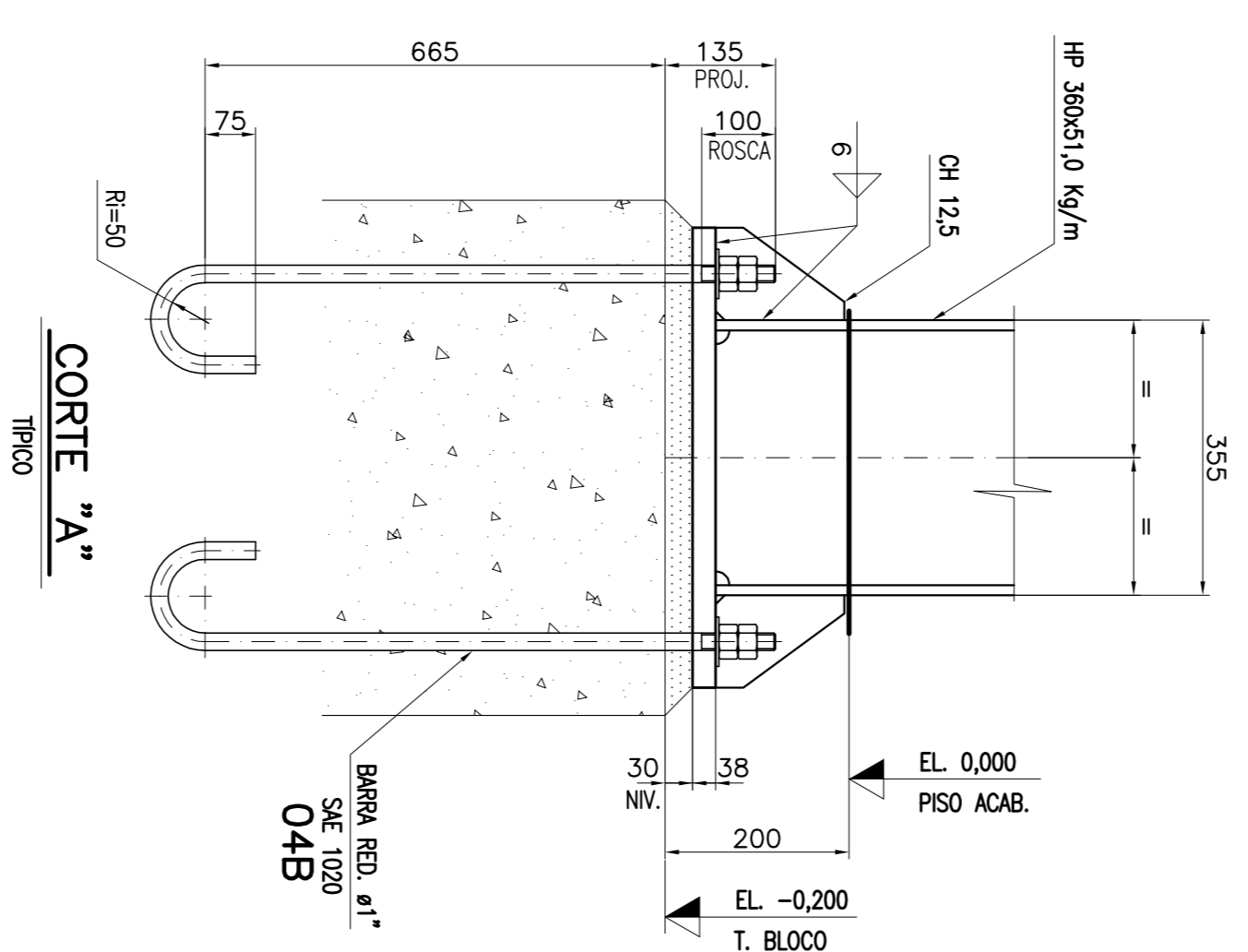


**SENTIDO POSITIVO DOS ESFORÇOS**

- LEGENDA**
- N - FORÇA NORMAL (Kgf)
  - H - FORÇA HORIZONTAL (Kgf)
  - M - MOMENTO FLETOR (Kgf.m)
  - GP - CARGA PERMANENTE
  - EQ - EQUIPAMENTO
  - SC - SOBRE CARGA
  - V - VENTO



**DETALHE TÍPICO DAS BASES DOS PILARES**



**CORTE "A-A" TÍPICO**

**NOTAS:**

- OBSERVAÇÕES**
- 1 - DIMENSÕES EM MILÍMETROS E ELEVAÇÕES EM METROS. (E.A.)
  - 2 - SOLDAS CONFORME NORMA "AWS" ELETRODO E70XX
  - 3 - MATERIAS:
    - g-CHAPAS - ASTM A36
    - b-PERFIS DOBRADOS - ASTM A570 Gr.C
    - c-PERFIS LAMINADOS - ASTM A572 Gr.50
    - d-BARRA REDONDA - SAE 1020
  - 4 - PARAFUSOS:
    - LIGAÇÕES PRINCIPAIS - ASTM A325
    - LIGAÇÕES SECUNDARIAS - ASTM A307

**SECRETARIA DE TRANSPORTES E OBRAS PÚBLICAS DO ESTADO DE MINAS GERAIS**

CONTEÚDO	IDENTIFICAÇÃO
PROJETO PADRÃO QUADRAS OFICIAIS QUADRA POLESPORTIVA	PROJ. 000000
PROJETO ESTRUTURAL	DEZ/2010
PLANO DE BASES, CORTES E DETALHES	ESTRUTURA
	01/04

REV.	DATA	DESCRIÇÃO DO TRABALHO E/OU REVISÃO	EMISSÃO INICIAL
0	22/12/10		