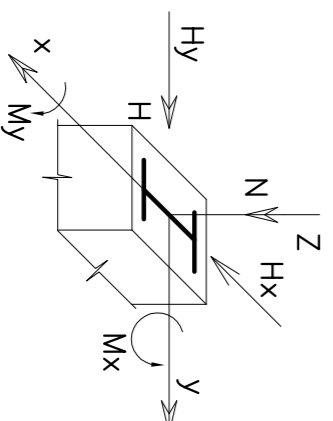


**PLANO DAS BASES**

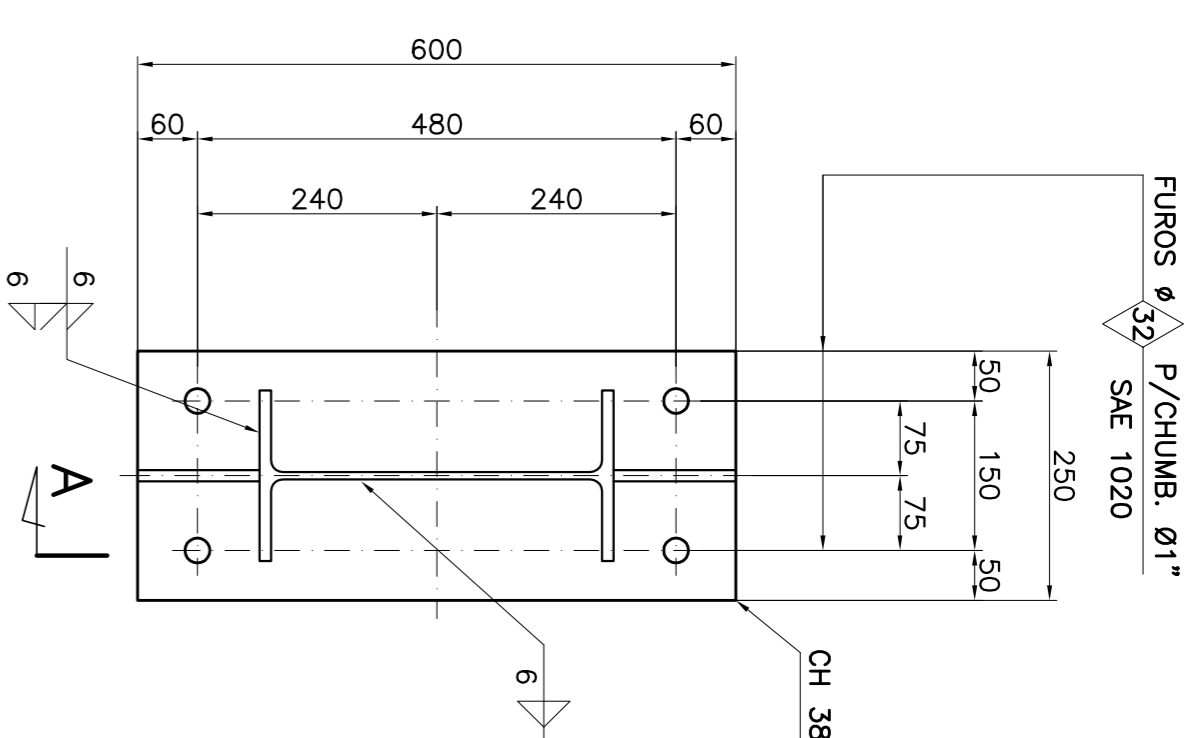
MAPA DE CARGA			
ESFORÇOS	GP+SC	GP+V	
N	2520	-3015	
H	3480	±3665	
M	7600	-10293	

OBSERVAÇÕES:  
 1) OS ESFORÇOS ANOTADOS SÃO O MÁXIMO NOS PONTOS  
 2) NAS CARGAS AQUA NÃO ESTÃO INCLUIDAS REAÇÕES DE CINTAMENTO

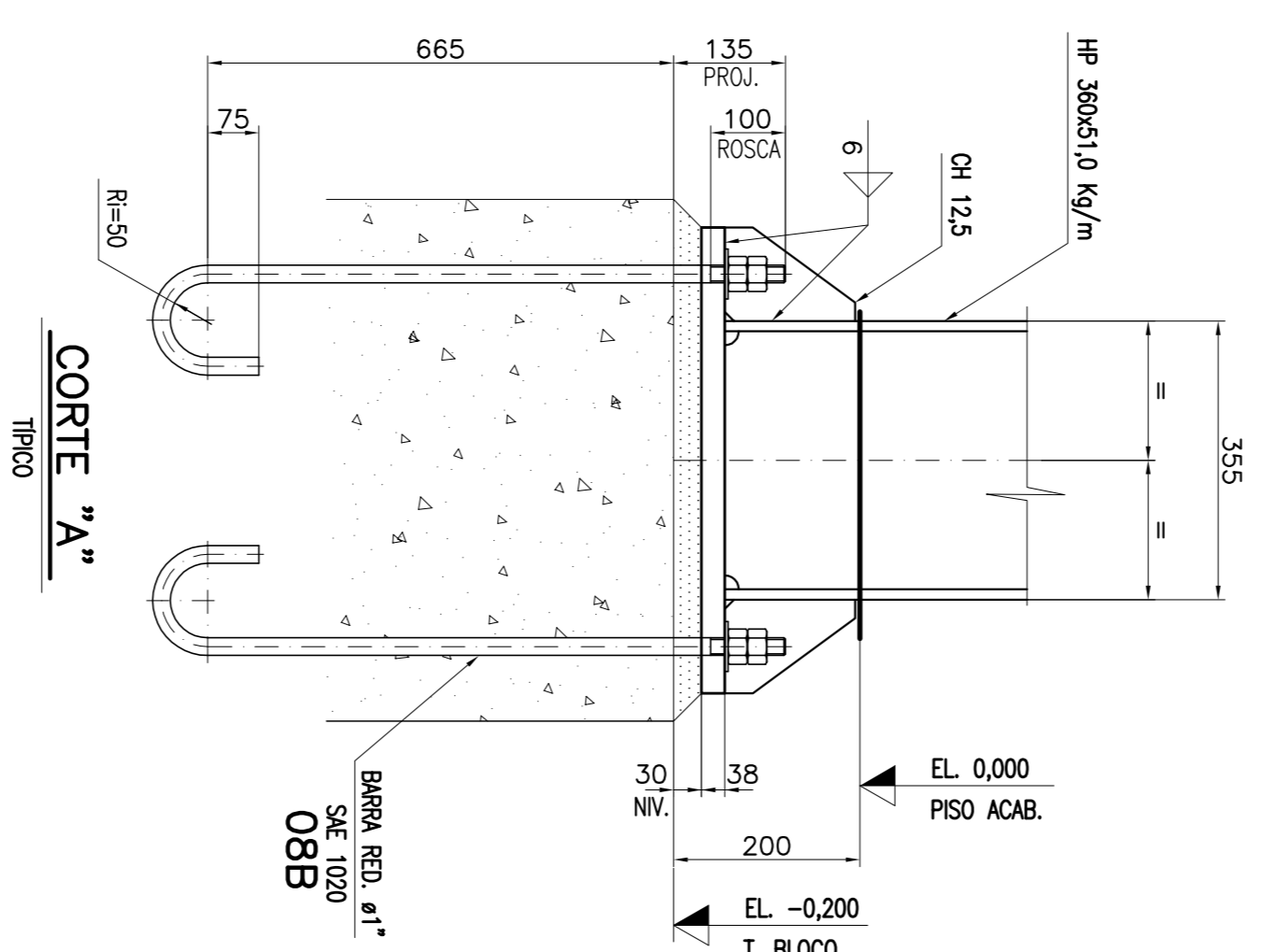


**SENTIDO POSITIVO DOS ESFORÇOS**

- LEGENDA**
- N - FORÇA NORMAL (Kgf)
  - H - FORÇA HORIZONTAL (Kgf)
  - M - MOMENTO FLETOR (Kgf.m)
  - GP - CARGA PERMANENTE
  - EQ - EQUIPAMENTO
  - SC - SOBRE CARGA
  - V - VENTO



**DETALHE TÍPICO DAS BASES DOS PILARES**



**CORTE "A-A" TÍPICO**

**OBSERVAÇÕES**

- 1 - DIMENSÕES EM MILÍMETROS E ELEVAÇÕES EM METROS. (E.A)
- 2 - SOLDAS CONFORME NORMA "AWS" ELETRODO E70XX
- 3 - MATERIAS:
  - g-CHAPAS - ASTM A36
  - b-PERFIS DOBRADOS - ASTM A570 Gr.C
  - c-PERFIS LAMINADOS - ASTM A572 Gr-50
  - d-BARRA REDONDA - SAE 1020
- 4 - PARAFUSOS:
  - LIGAÇÕES PRINCIPAIS - ASTM A325
  - LIGAÇÕES SECUNDARIAS - ASTM A307

**NOTAS:**

CONTEÚDO	IDENTIFICAÇÃO
PROJETO PADRÃO	00000
QUADRA NÃO OFICIAIS	DEZ/2010
QUADRA POLESPORTIVA	ESTRUTURAL
PROJETO ESTRUTURAL	01/04
PLANO DE BASES, CORTES E DETALHES	

SECRETARIA DE TRANSPORTES E OBRAS PÚBLICAS DO ESTADO DE MINAS GERAIS

REV.	DATA	EMISSÃO INICIAL	DESCRIÇÃO DO TRABALHO E/OU REVISÃO
0	27/12/10		