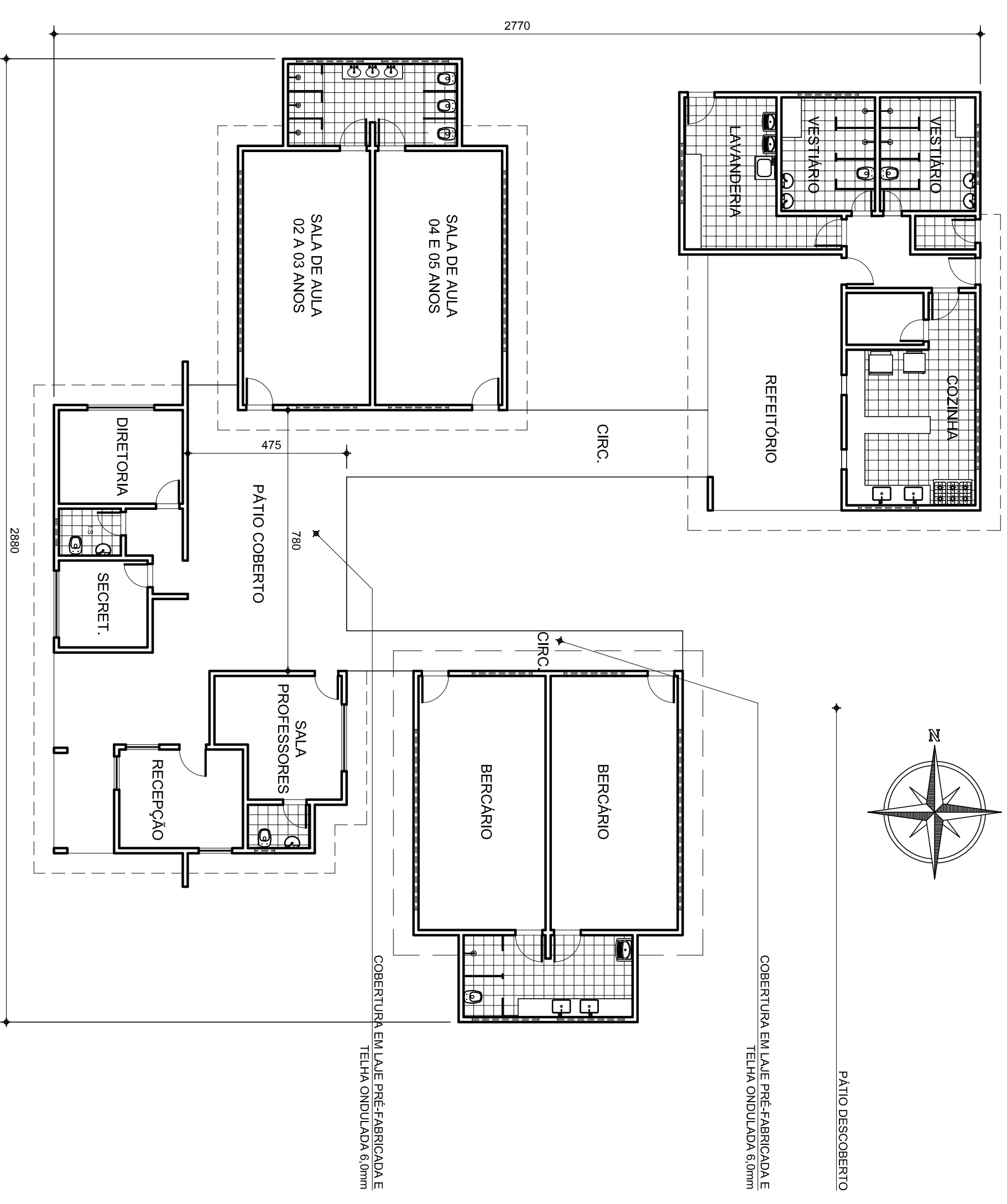
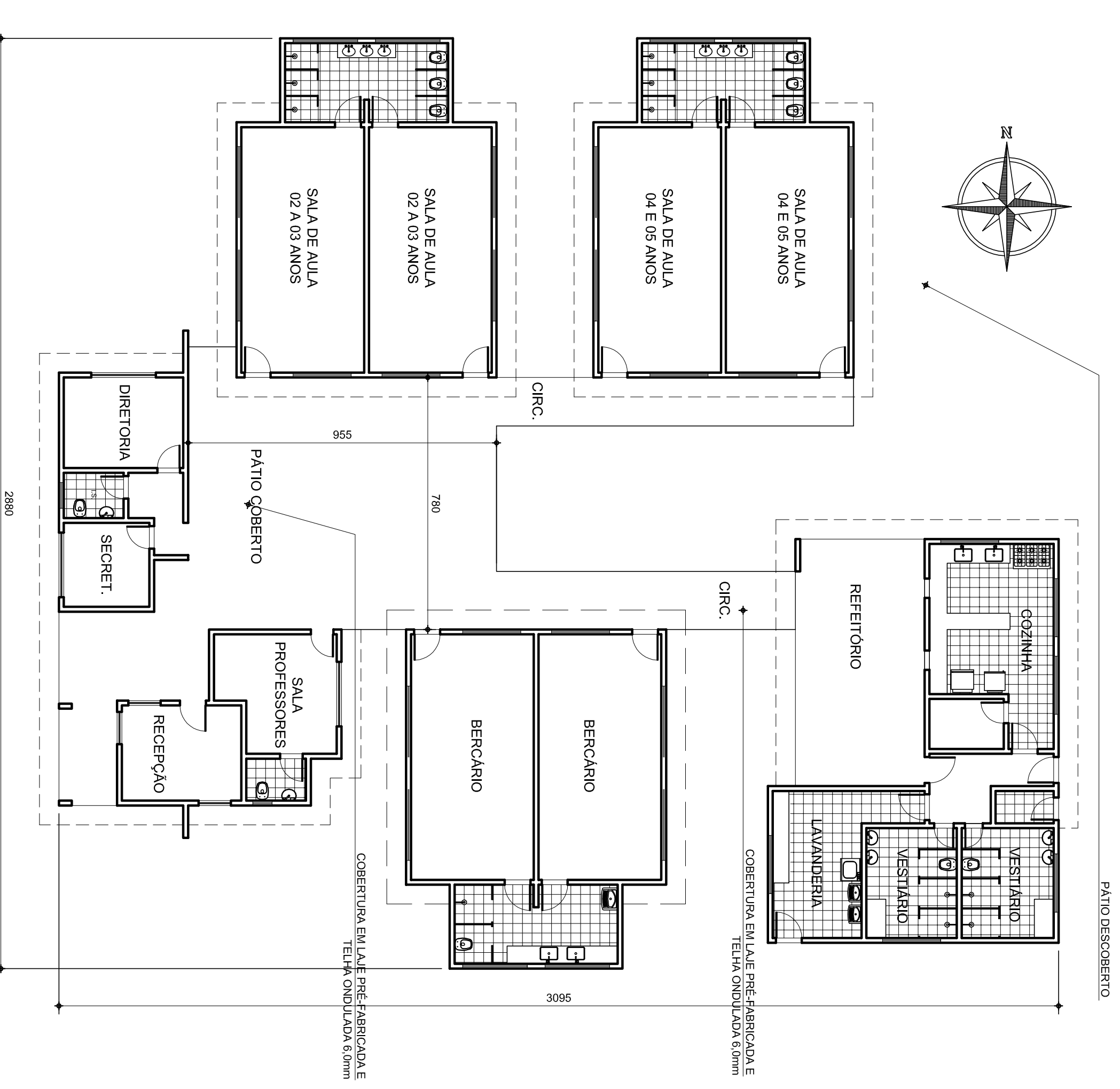


IMPLANTAÇÃO OPÇÃO 01 - 30 A 50 CRIANÇAS
 ESCALA.....1/125
 ÁREA - 368,45M²



IMPLANTAÇÃO OPÇÃO 01 - 50 A 70 CRIANÇAS
 ESCALA.....1/125
 ÁREA - 410,95M²



IMPLANTAÇÃO OPÇÃO 02 - 80 A 120 CRIANÇAS
 ESCALA.....1/125
 ÁREA - 525,88M²

REV.	DATA	EMISSÃO INICIAL	DESCRIÇÃO DO TRABALHO E/OU REVISÃO
0	10/12/07		

CONTÉUDO	IDENTIFICAÇÃO
PROJETO PADRÃO	00000
CRECHES	DEZEMBRO/2007
PROJETO ARQUITETÔNICO	ARQUITETURA
OPÇÕES DE IMPLANTAÇÃO	06/06

SECRETARIA DE TRANSPORTES E OBRAS PÚBLICAS DO ESTADO DE MINAS GERAIS

NOTAS: