

VÃO A

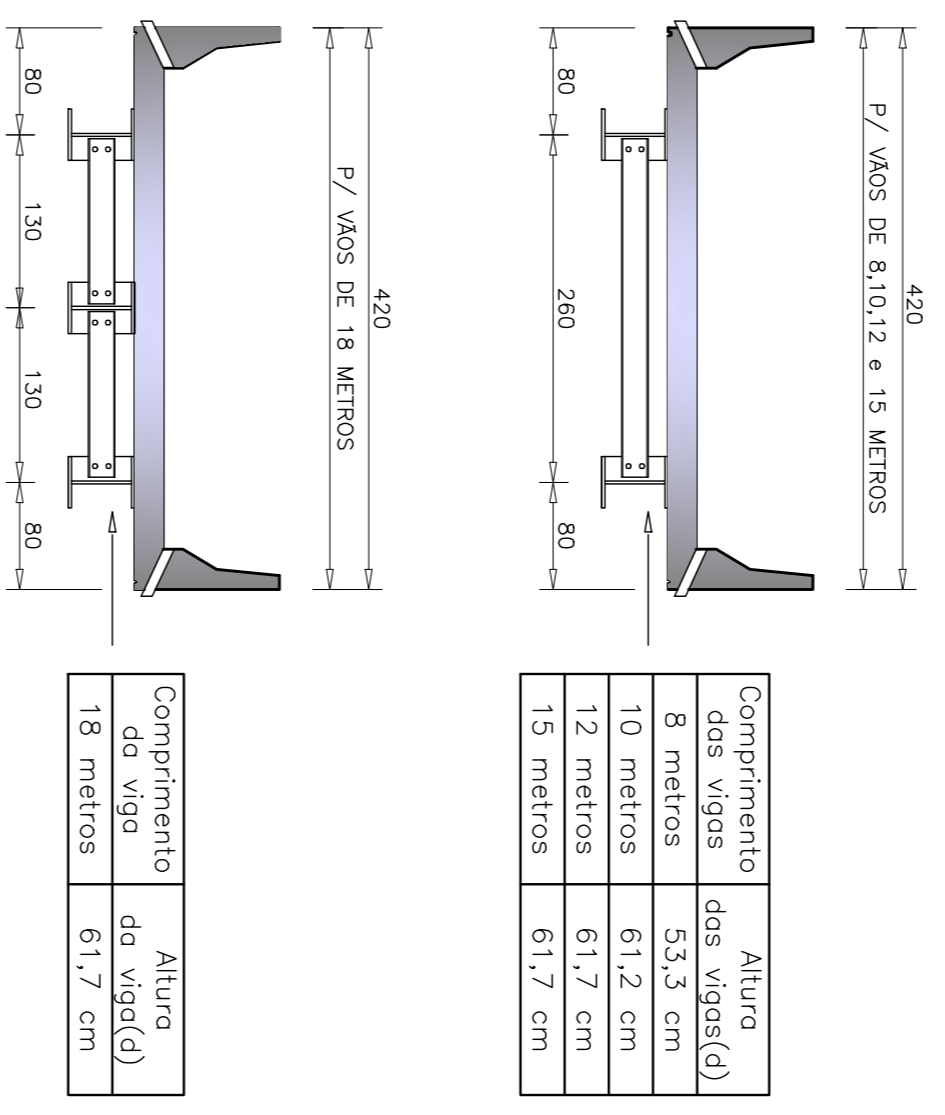
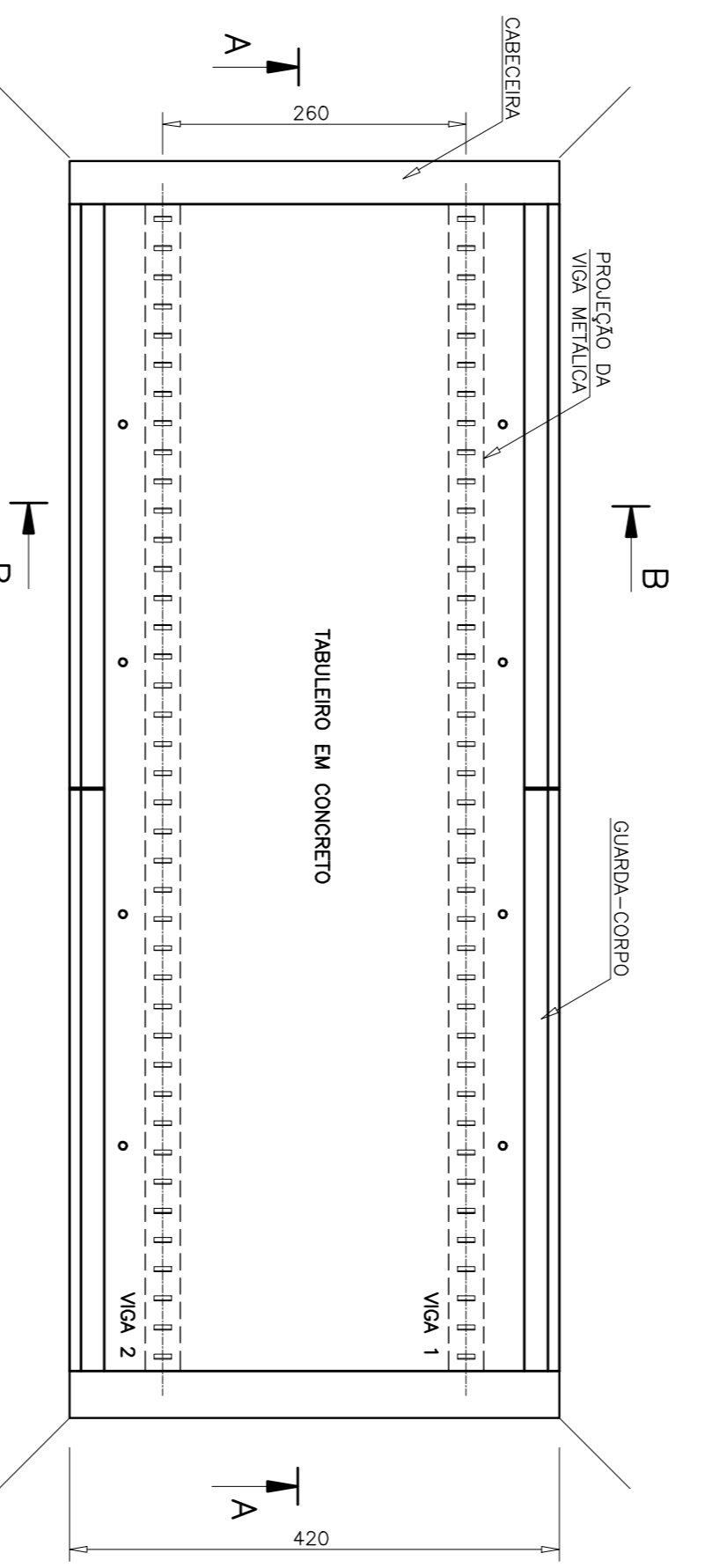
Comprimento dos vigas(d)	Altura dos vigas(D)
8 metros	53,3 cm
10 metros	61,2 cm
12 metros	61,7 cm
15 metros	61,7 cm
18 metros	61,7 cm

VÃO B

Comprimento dos vigas(d)	Altura dos vigas(D)
8 metros	53,3 cm
10 metros	61,2 cm
12 metros	61,7 cm
15 metros	61,7 cm
18 metros	61,7 cm

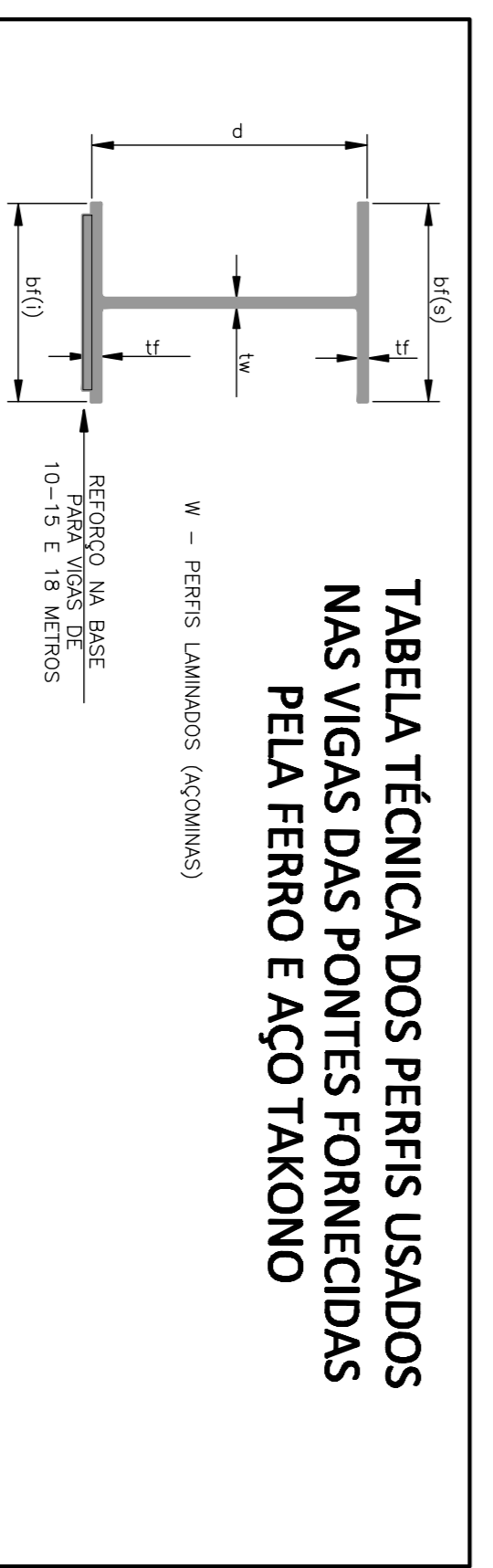
**CORTE LONGITUDINAL AA**  
SEM ESCALA

**CORTE LONGITUDINAL AA - PARA VÃOS MISTOS**  
SEM ESCALA



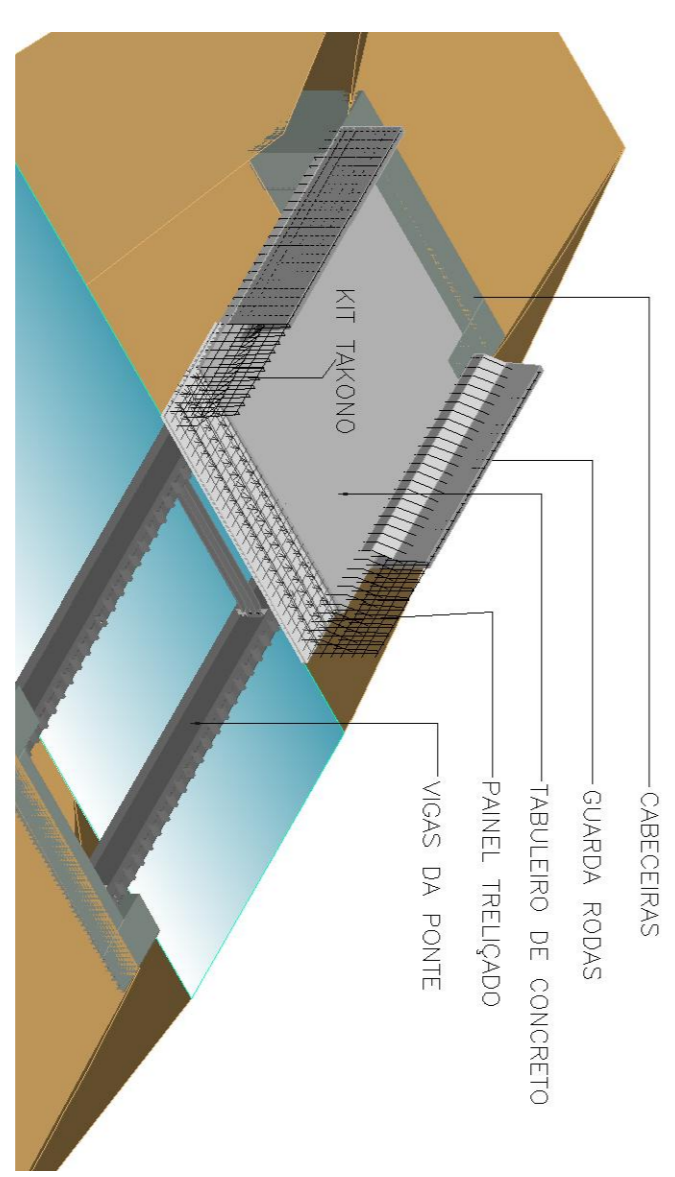
**PLANTA BAIXA**  
SEM ESCALA

**CORTES TRANSVERSAIS BB**  
SEM ESCALA

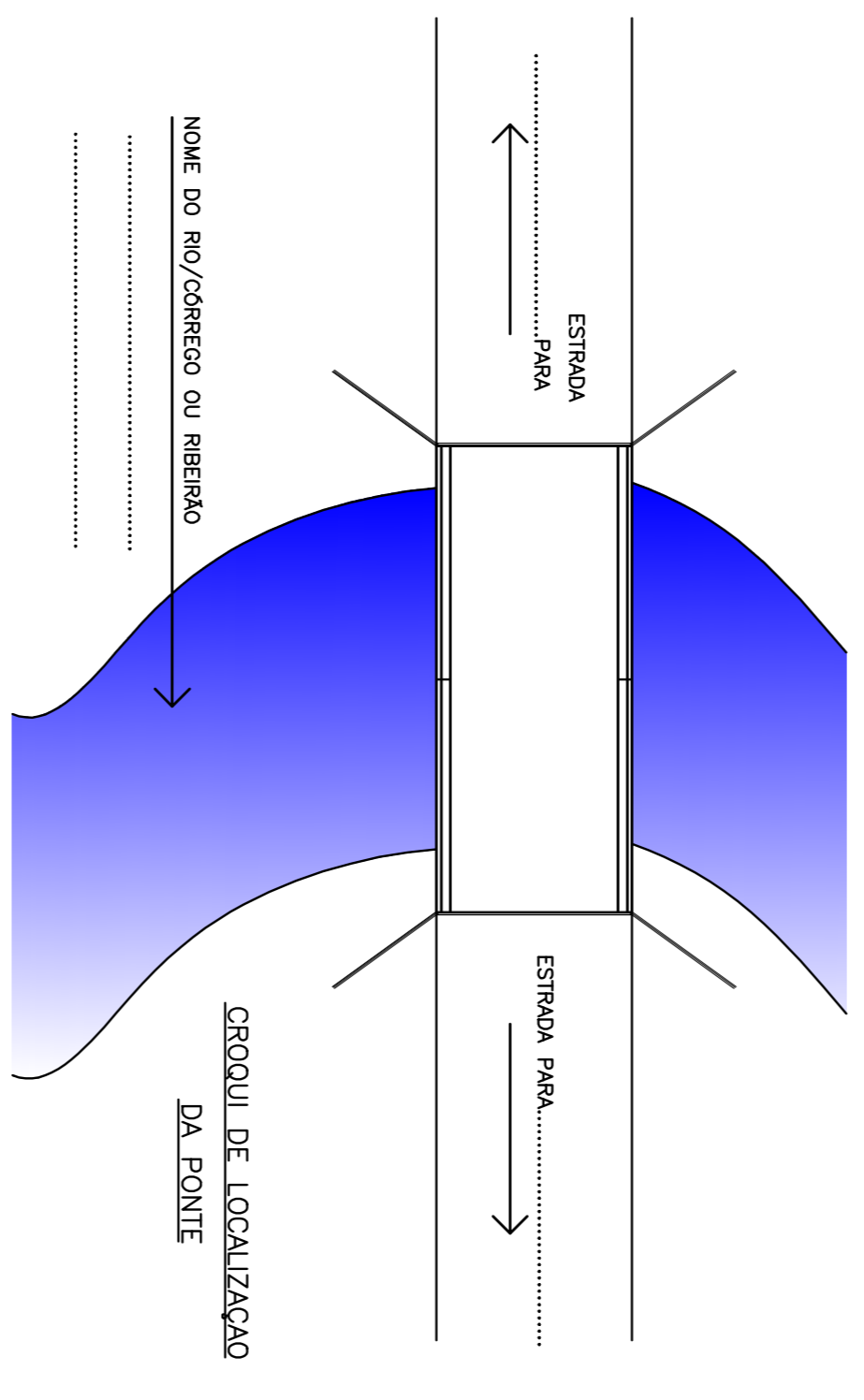
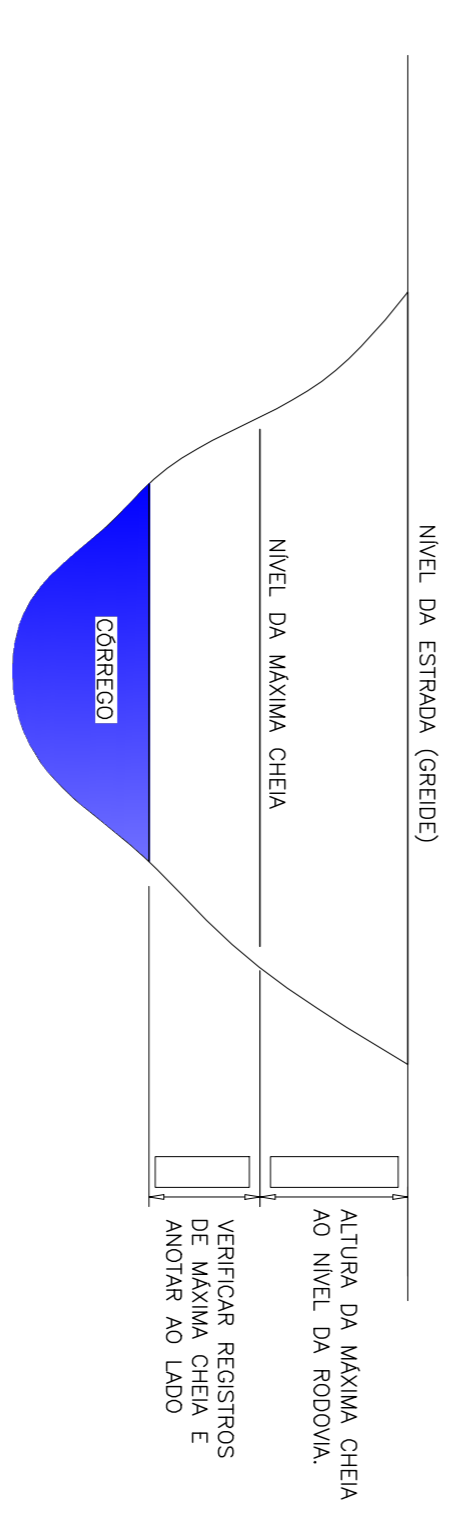


**TABELA TÉCNICA DOS PERFIS USADOS NAS VIGAS DAS PONTES FORNECIDAS PELA FERRO E AÇO TAKONO**  
W - PERFIS LAMINADOS (AÇO/INVAR)

VÃO DA PONTE	VIGAS	Alma		Bases		Reforço nos bases			
		d	tw	bf(α)	bf(β)	tf	esp.	Long.	Comp.
8 metros	2 W530X92	53,3cm	1,02cm	20,9cm	20,9cm	1,56cm			
10 metros	2 W610X125	61,2cm	1,19cm	22,9cm	22,9cm	1,96cm	1,25cm	25cm	650cm
12 metros	2 W610X140	61,7cm	1,31cm	23cm	23cm	2,25cm			
15 metros	2 W610X140	61,7cm	1,31cm	23cm	23cm	2,25cm	2,5cm	21cm	950cm
18 metros	3 W610X140	61,7cm	1,31cm	23cm	23cm	2,25cm	1,6cm	21cm	1150cm



**BATIMETRIA**



**NOTAS:**

**SECRETARIA DE TRANSPORTES E OBRAS PÚBLICAS DO ESTADO DE MINAS GERAIS**

REV.	DATA	DESCRIÇÃO DO TRABALHO E/OU REVISÃO
1	24/06/09	FORMATAÇÃO PADRÃO SETOR - CONFORME ORIGINAL ENVIADO PELA TAVANCO
0		EMISSÃO INICIAL

CONTÉUDO	IDENTIFICAÇÃO
PROJETO PADRÃO	00000
PONTES - PONTE DE 8,0 A 18,0m	JUNHO 2009
PROJETO ARQUITETÔNICO PLANTA BAIXA, CORTES TRANSVERSAIS E LONGITUDINAIS, BATIMETRIA E TABELA DE PERFIS	ARQUITETURA
	01/01