

LEGENDA DE ACABAMENTOS

PAREDE → A | B ← TETO
 RODAPÉ → C | D ← PISO

PAREDES

A1 - CHAPISCO, REBOCO E PINTURA, TINTA LATEX PVA 02 DEBEMOS SEM MASSA CORRIDA COM TINTA SIVINIL OU EQUIVALENTE

A2 - AZULEJO BRANCO 15x15cm, JUNTO A PRUMO, ASSENTADO COM ARGAMASSA PRÉ-FABRICADA E REJANTE ÀTÉ 1,80m DO PISO.

ACIMA PINTURA TINTA LATEX PVA 02 DEBEMOS SEM MASSA CORRIDA COM TINTA SIVINIL OU EQUIVALENTE

TEITOS

B1 - LAJE DE CONCRETO COM TINTA LATEX PVA 02 DEBEMOS SEM MASSA SIVINIL OU EQUIVALENTE

RODAPÉ

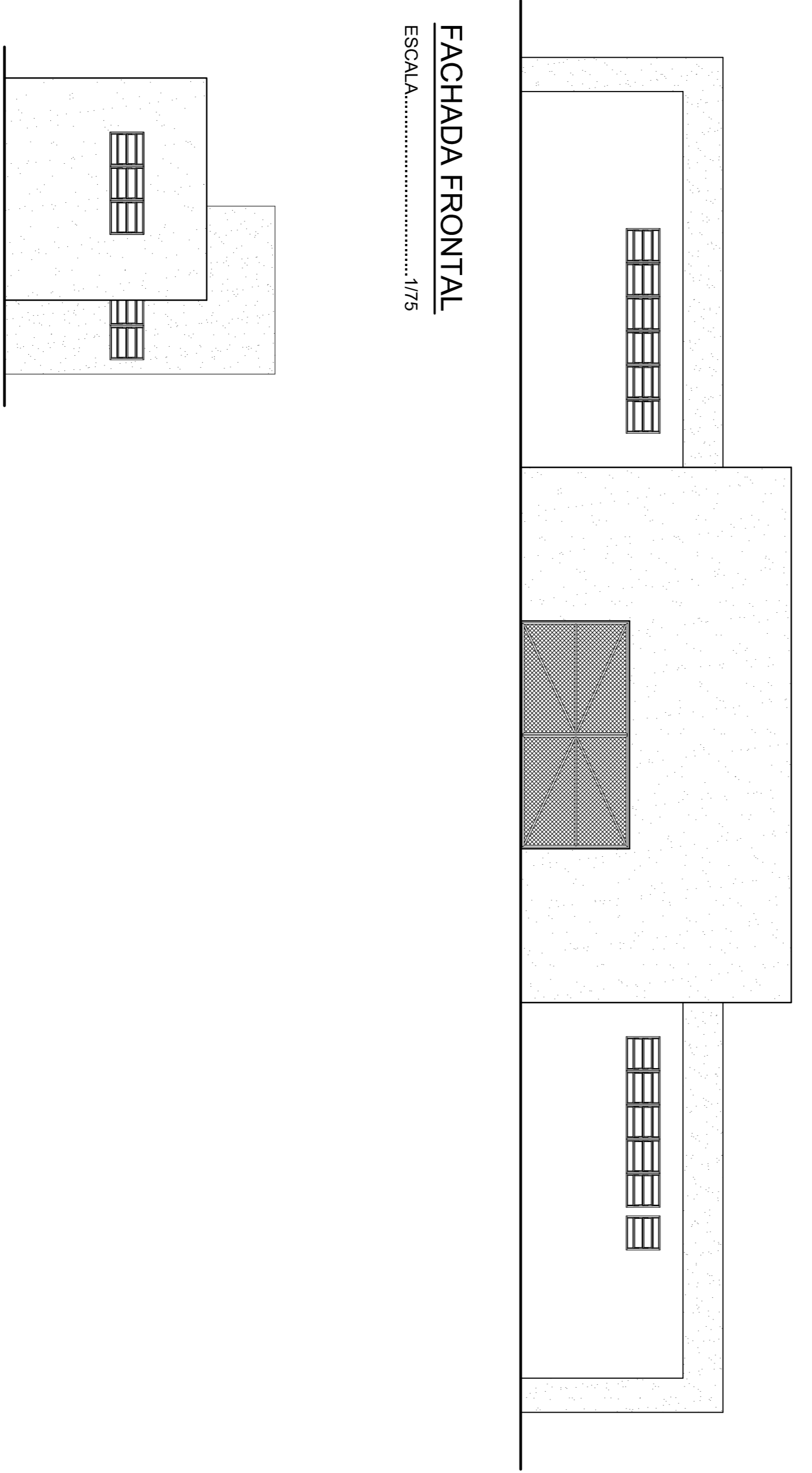
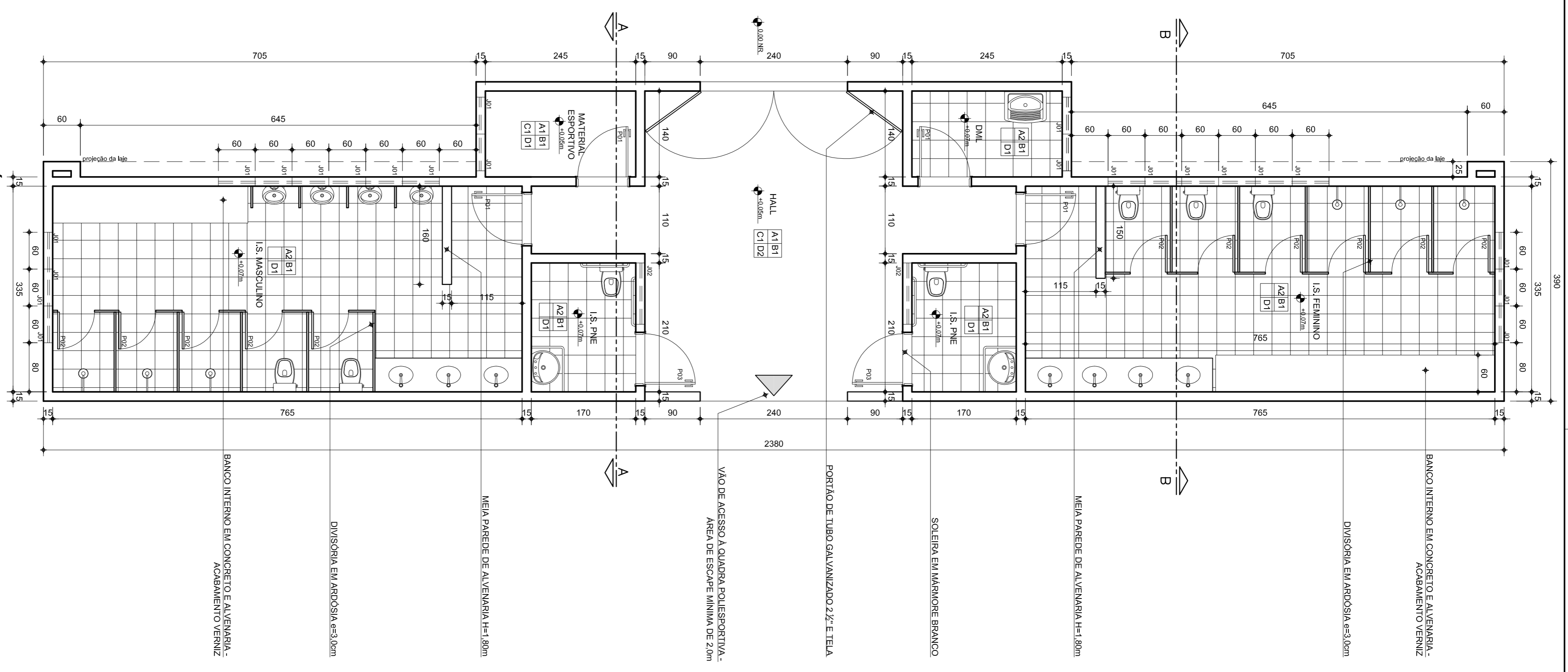
C1 - CERÂMICA PELO 30x30cm, H=10cm

PISOS

D1 - PISO CERÂMICO PELO 15x15x30cm, ASSENTADO COM ARGAMASSA PRÉ-FABRICADA E REJANTE

D2 - PISO ORIENTADO DESDEMBRADO E FELTRADO COM JUNTA, E=3,5cm

COD.	ESPECIFICAÇÕES	QUANTIDADE
J01	JANELA BASCULANTE EM FERRO Roxbom PINTADA COM TINTA EVIDRO COMUM INCOLOR 4mm - REF: Siszaski	22
J02	JANELA BASCULANTE EM FERRO 100x10cm PINTADA COM TINTA EVIDRO FOSCO NA COR ALUMINIO SIVINIL OU EQUIVALENTE E VIDRO COMUM INCOLOR 4mm - REF: Siszaski	02
P01	PORTA DE ABRIR, MADEIRA DE LEI PRANONHETA 50x210cm PINTURA TINTA ESMALTE NA COR BRANCO GELDO SIVINIL OU EQUIVALENTE	04
P02	PORTA DE ABRIR, MADEIRA DE LEI PRANONHETA 50x180cm COM MARCO DE FERRO E PARALELA LATERAL/OCUPADO PINTURA TINTA ESMALTE NA COR BRANCO GELDO SIVINIL OU EQUIVALENTE	11
P03	PORTA DE ABRIR, MADEIRA DE LEI ESPIGAL 50x210cm PARA PNE, COM PROTEÇÃO INFERIOR EM LAMINADO MELAMINICO. PINTURA TINTA ESMALTE NA COR BRANCO GELDO SIVINIL OU EQUIVALENTE	02



PLANTA VESTIÁRIOS
ESCALA.....1/50
ÁREA TOTAL: 99,60 m²

SECRETARIA DE TRANSPORTES E OBRAS PÚBLICAS DO ESTADO DE MINAS GERAIS

REV.	DATA	DESCRIÇÃO DO TRABALHO E/OU REVISÃO
1	03/11/08	ADAPTAÇÃO NOVA DIMENSÃO DA QUADRA
0	08/06/08	EMIÇÃO INICIAL

CONTEÚDO	IDENTIFICAÇÃO	PROJ.	FOLHA	CÓDIGO	DATA
NOTAS	PROJETO PADRÃO QUADRA POLIESPORTIVA MÓDULO VESTIÁRIO	00000			
	PROJETO ARQUITETÔNICO PLANTA BAIXA, CORTES, PLANTA DE COBERTURA E FACHADAS	JUNHO/2008	01/01	ARQUITETURA	