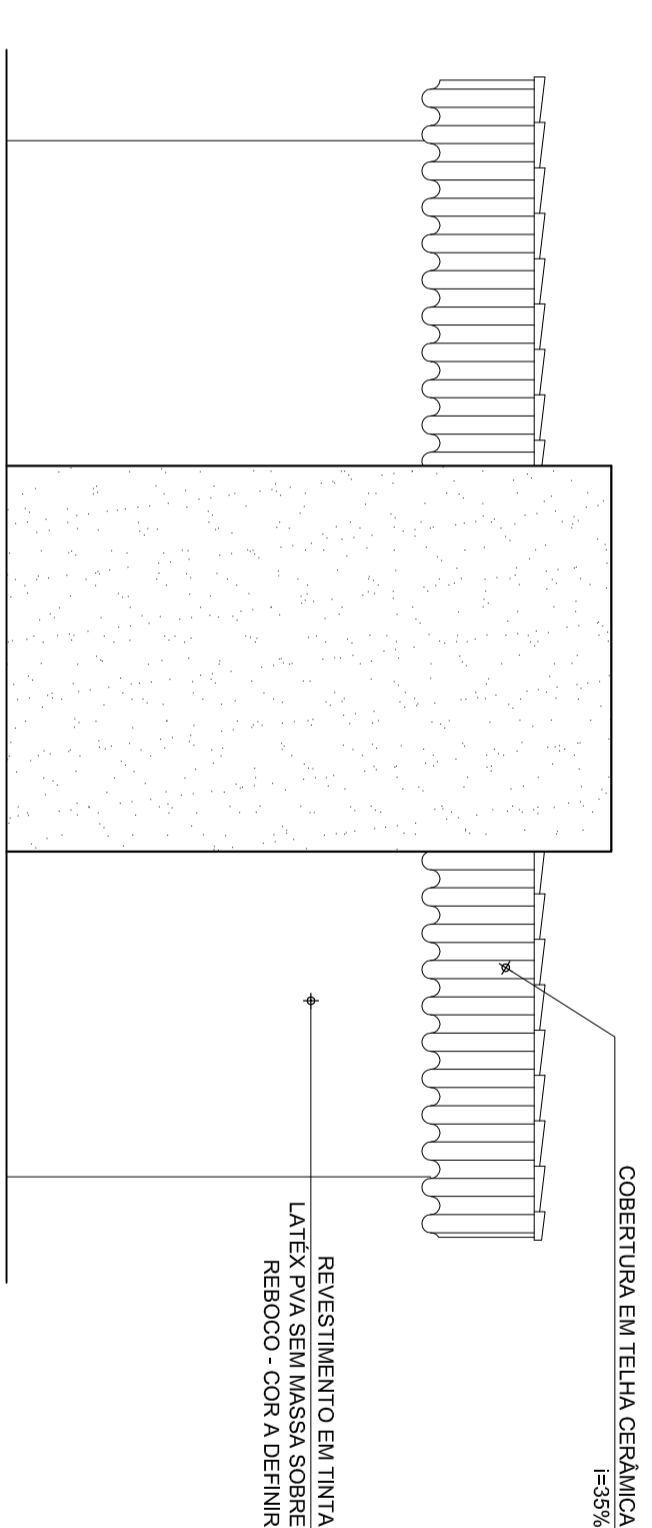


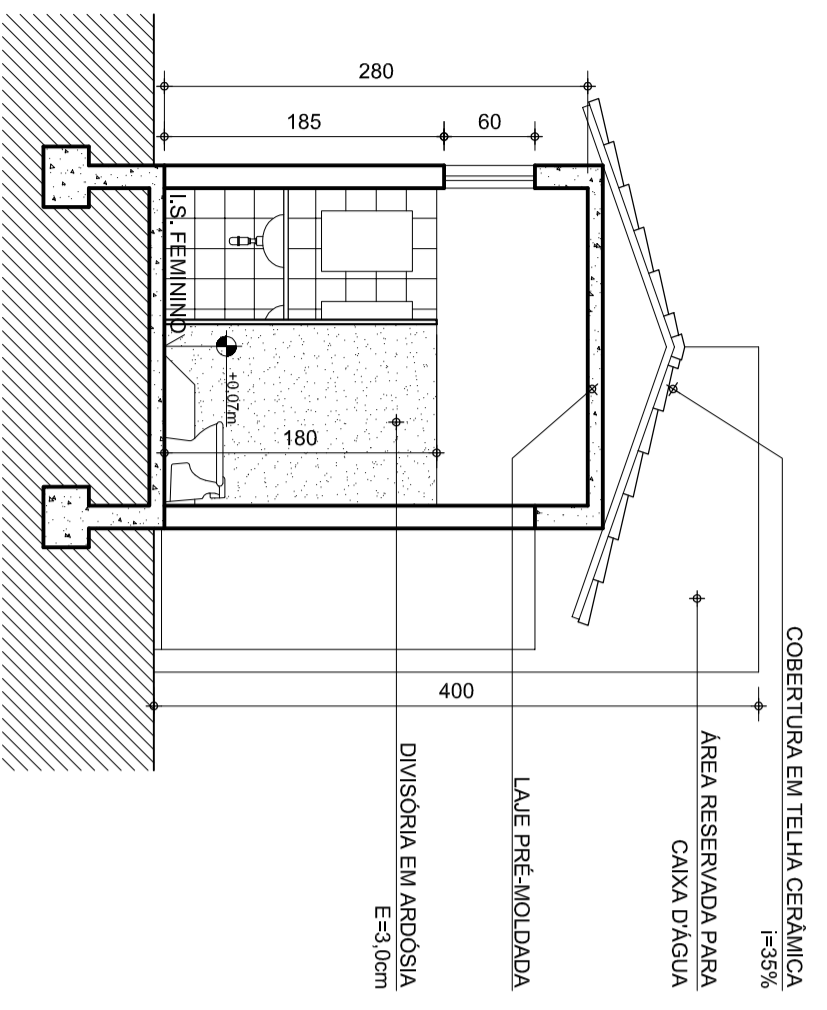
## PLANTA SANITÁRIOS MASCULINO/FEMININO

ESCALA ..... 1/50



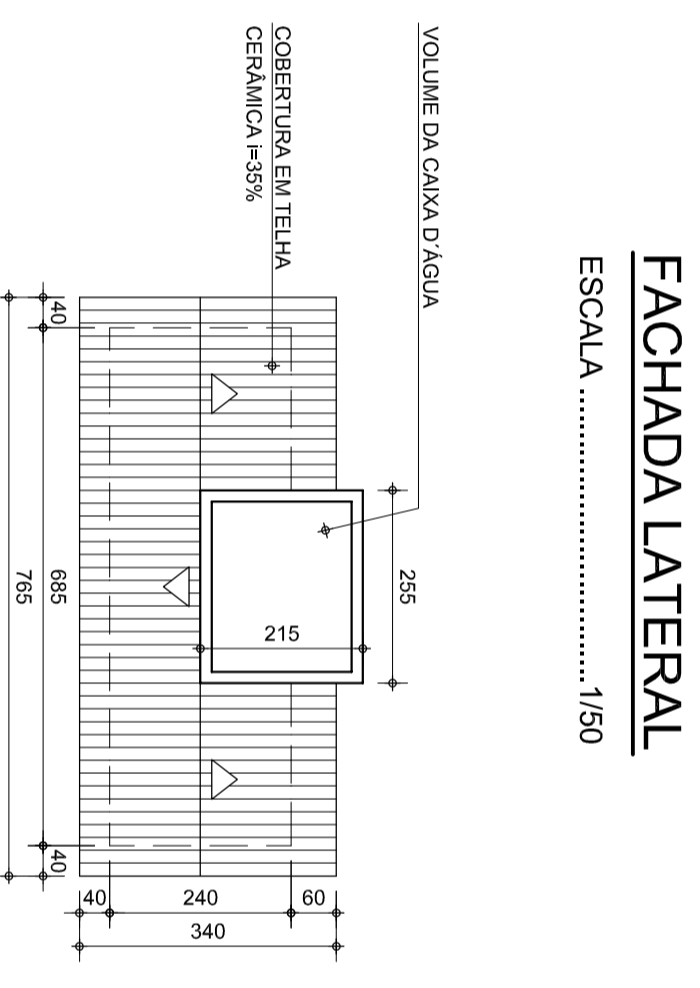
## FACHADA FRONTAL

ESCALA ..... 1/50



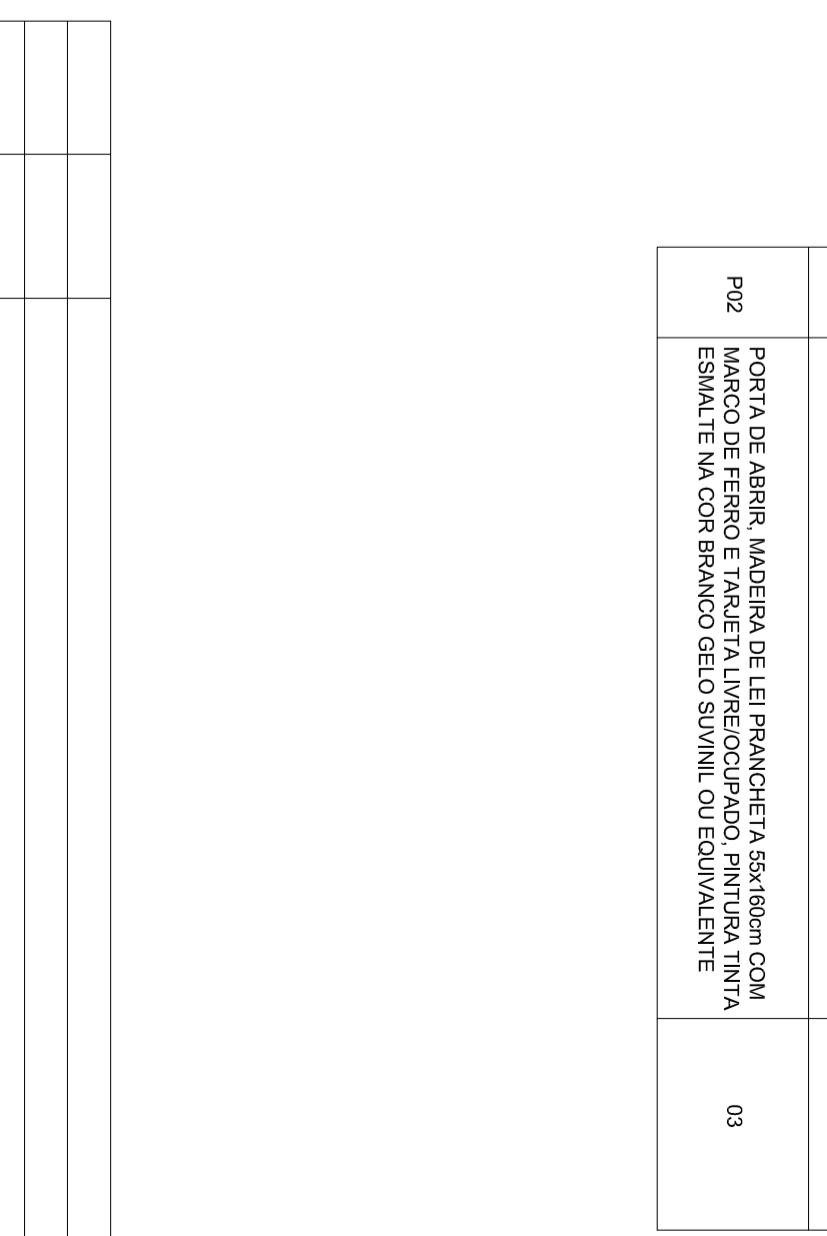
## CORTE AA

ESCALA ..... 1/50



## FACHADA LATERAL

ESCALA ..... 1/50



## PLANTA DE COBERTURA

ESCALA ..... 1/100

### LEGENDA DE ACABAMENTOS

PAREDE → A B ← TETO  
 RODAPÉ → C D ← PISO

### PAREDES

A1 - CHAPISCO, REBOCO E PINTURA, TINTA LATEX PVA 02 DEMÃOS SEM MASSA CORRIDA COM TINTA SUVINIL OU EQUIVALENTE  
 A2 - AZULEJO BRANCO 15x15cm, JUNTO A PRUMO, ASSENTADO COM ARGAMASSA PRÉ-FABRICADA E REJUNTE ATÉ 1,80m DO PISO, ACIMA PINTURA TINTA LATEX PVA 02 DEMÃOS SEM MASSA CORRIDA COM TINTA SUVINIL OU EQUIVALENTE

### TETOS

B1 - LAJE PINTADA COM TINTA LATEX PVA SUVINIL OU EQUIVALENTE

### RODAPÉ

C1 - CERÂMICA PEI-5 30x30cm, H=10cm

### PISOS

D1 - PISO CERÂMICO PEI-5 LISO 30x30cm, ASSENTADO COM ARGAMASSA PRÉ-FABRICADA E REJUNTE  
 D2 - PISO EM CONCRETO E=8,00cm FCK 15 Mpa POLIDO TIPO NÍVEL 0

### QUADRO DE ESQUADRIAS

CÓD.	ESPECIFICAÇÕES	QUANTIDADE
J01	JANELA BASCULANTE EM FERRO 60x60cm PINTADA COM TINTA ESMALTE FOSCO NA COR ALUMÍNIO SUVINIL OU EQUIVALENTE E VIDRO COMUM INCOLOR 4mm - REF. Saazaki	08
P01	PORTA DE ABRIR METÁLICA 80x210cm, ESTRUTURA E MARCO EM CHAPA DOBRADA	02
P02	PORTA DE ABRIR, MADEIRA DE LEI PRANONETA 55x160cm COM MARCO DE FERRO E TARJETA LIVREOCUJADO. PINTURA TINTA ESMALTE NA COR BRANCO GELO SUVINIL OU EQUIVALENTE	03

### NOTAS

SECRETARIA DE TRANSPORTES E OBRAS PÚBLICAS DO ESTADO DE MINAS GERAIS

CONTÊUDO	IDENTIFICAÇÃO	FOLHA	CÓDIGO
PROJETO PADRÃO SANITÁRIO PÚBLICO MÓDULO 1	PROJETO ARQUITETÔNICO PLANTA, CORTE AA, COBERTURA E FACHADAS	01/01	ARQUITETÔNICO