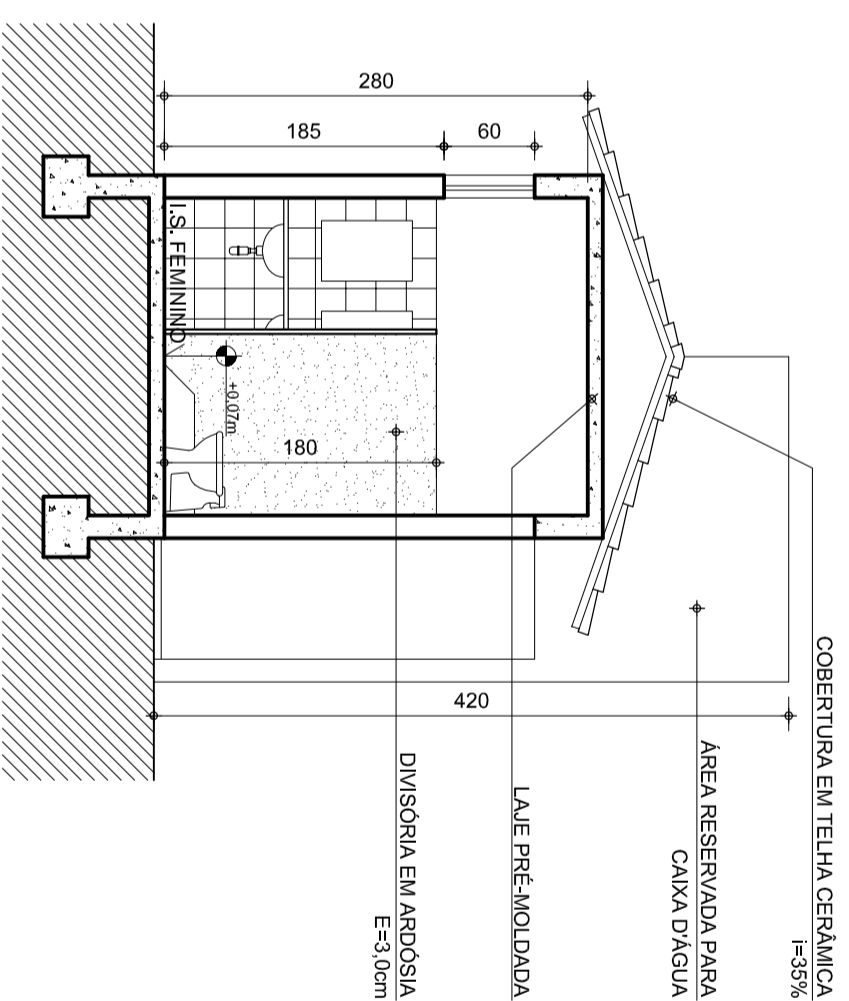


### PLANTA SANITÁRIOS MASCULINO/FEMININO

ESCALA.....1/50



### CORTE AA

ESCALA ..... 1/50

### LEGENDA DE ACABAMENTOS

PAREDE → A B ← TETO  
 RODAPÉ → C D ← PISO

#### PAREDES

A1 - CHAPISCO, REBOCO E PINTURA, TINTA LATEX PVA 02 DEMÃOS SEM MASSA CORRIDA COM TINTA SUVINIL OU EQUIVALENTE

A2 - AZULEJO BRANCO 15x15cm, JUNTO A PRUMO, ASSENTADO COM ARGAMASSA PRÉ-FABRICADA E REJUNTE ATÉ 1,80m DO PISO. ACIMA PINTURA TINTA LATEX PVA 02 DEMÃOS SEM MASSA CORRIDA COM TINTA SUVINIL OU EQUIVALENTE

#### TETOS

B1 - LAJE PINTADA COM TINTA LATEX PVA SUVINIL OU EQUIVALENTE

#### RODAPÉ

C1 - CERÂMICA PEI-5 30x30cm, H=10cm

#### PISOS

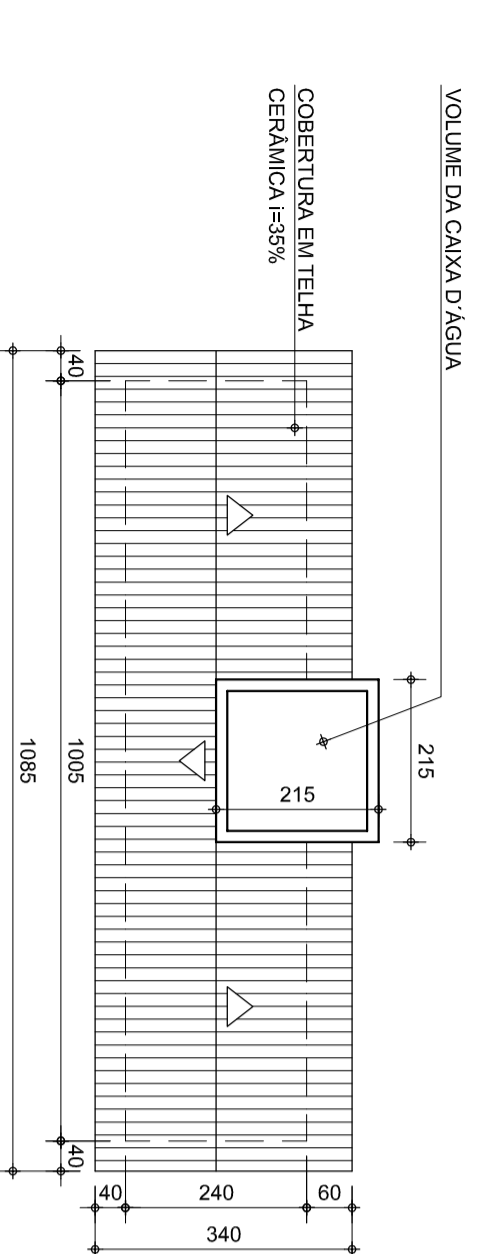
D1 - PISO CERÂMICO PEI-5 LISO 30x30cm, ASSENTADO COM ARGAMASSA PRÉ-FABRICADA E REJUNTE

D2 - PISO EM CONCRETO E=8,0cm FCK 15 Mpa POLIDO TIPO NIVEL 0

CÓD.	ESPECIFICAÇÕES	QUANTIDADE
J01	JANELA BASCULANTE EM FERRO 60x60cm PINTADA COM TINTA ESMALTE FOSCO NA COR ALUMÍNIO SUVINIL OU EQUIVALENTE E VIDRO COMUM INCOLOR 4mm - REF. Sasazaki	12
P01	PORTA DE ABRIR METÁLICA 80x210cm, ESTRUTURA E MARCO EM CHAPA DOBRADA	04
P02	PORTA DE ABRIR, MADEIRA DE LEI PRANCHETA 55x160cm COM MARCO DE FERRO E TARJETA LIVREOCUPADO PINTURA TINTA ESMALTE NA COR BRANCO GELO SUVINIL OU EQUIVALENTE	03

### FACHADA FRONTAL

ESCALA ..... 1/50

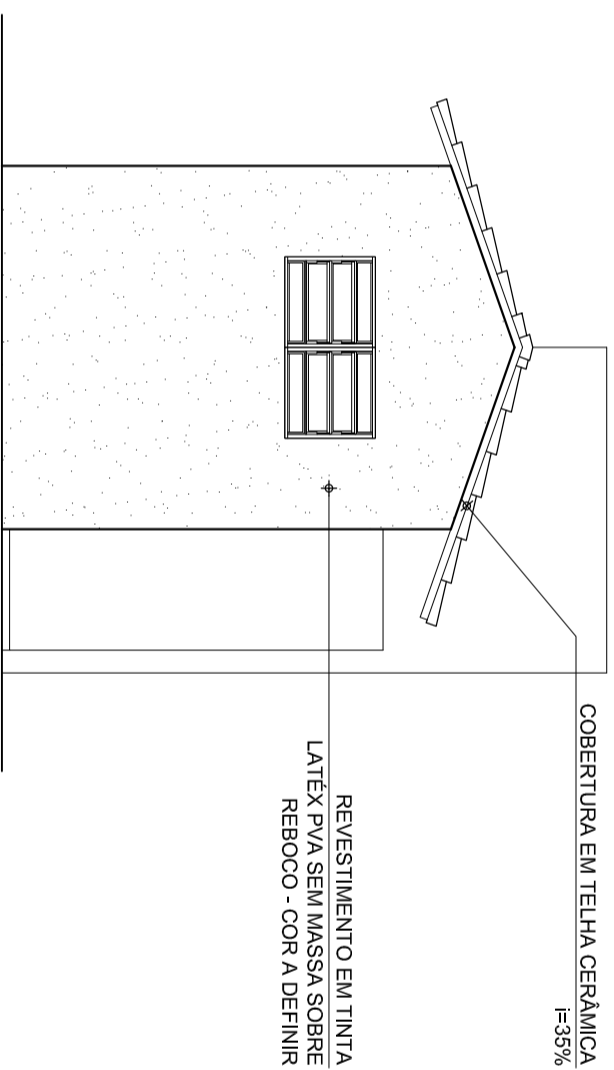


### PLANTA DE COBERTURA

ESCALA ..... 1/100

### FACHADA LATERAL

ESCALA ..... 1/50



### SECRETARIA DE TRANSPORTES E OBRAS PÚBLICAS DO ESTADO DE MINAS GERAIS

REV.	DATA	DESCRIÇÃO DO TRABALHO E/OU REVISÃO
0	18/08/08	EMISSÃO INICIAL

### NOTAS

CONTEÚDO	IDENTIFICAÇÃO	FOLHA	CÓDIGO
PROJETO PADRÃO SANITÁRIO PÚBLICO MÓDULO 3	PROJ. 00000	01/01	ARQUITETÔNICO
PROJETO ARQUITETÔNICO PLANTA, CORTE AA, COBERTURA E FACHADAS	AGOSTO/2008		